

# Overwinterende watervogels rondom IJburg in 2017/18

Met speciale focus op foeragerende duikeenden  
op kunstmatige mosselbanken



Roy Slaterus

Sovon-rapport 2018/87





# Overwinterende watervogels rondom IJburg in 2017/18

Met speciale focus op foeragerende duikeenden op kunstmatige  
mosselbanken

Roy Slaterus



Dit rapport is samengesteld in opdracht van  
Gemeente Amsterdam

**X Gemeente  
X Amsterdam  
X**

## Colofon

© Sovon Vogelonderzoek Nederland 2018

Dit rapport is samengesteld in opdracht van Gemeente Amsterdam

*Wijze van citeren:* Slaterus R. 2018. Overwinterende watervogels rondom IJburg in 2017/18. Sovon-rapport 2018/87. Sovon Vogelonderzoek Nederland, Nijmegen.

*Illustratie omslag:* Roy Slaterus

*Opmaak:* John van Betteray, Sovon Vogelonderzoek Nederland

*ISSN-nummer:* 2212 5027

Sovon Vogelonderzoek Nederland

Toernooiveld 1

6525 ED Nijmegen

*e-mail:* [info@sovon.nl](mailto:info@sovon.nl)

*website:* [www.sovon.nl](http://www.sovon.nl)

Niets uit dit rapport mag worden vermenigvuldigd en/of openbaar worden gemaakt d.m.v. druk, fotokopie, microfilm, of op welke andere wijze dan ook, zonder voorafgaande schriftelijke toestemming van Sovon en/of opdrachtgever.

# Inhoud

1. Inleiding	3
2. Kader	5
2.1. Achtergrond	5
2.2. Vraagstelling	5
3. Gebied	7
4. Methode	9
4.1. Soorten	9
4.2. Werkwijze	9
4.3. Weersomstandigheden	10
5. Resultaten	15
5.1. Soorten en aantallen	15
5.1.1. Soorten en aantallen duikeenden op de mosselbanken	15
5.1.2. Foerageergedrag van duikeenden op de mosselbanken	16
5.1.3. Soorten en aantallen van watervogels rondom IJburg	16
5.2. Toelichting op de resultaten	19
5.2.1. Soorten en aantallen duikeenden en Meerkoet op de mosselbanken	19
5.2.2. Foerageergedrag van duikeenden en Meerkoet op de mosselbanken	20
5.2.3. Soorten en aantallen van watervogels rondom IJburg	20
5.3. Relatie tussen watervogels rondom IJburg en de mosselbanken	21
5.4. Vergelijking met eerdere seizoenen	23
6. Voorlopige conclusies in relatie tot de onderzoeksvragen	27
Literatuur	28
Bijlagen	29
Bijlage 1: Bezoekdata- en tijden in 2017/18	29
Bijlage 2: Waarnemingen van foeragerende duikeenden in 2017/18	30
Bijlage 3. Resultaten dagtellingen van watervogels rondom IJburg in 2017/18	37

---



# 1. Inleiding

De gemeente Amsterdam wenst inzicht in de verspreiding en aantalsontwikkeling van aan het water gebonden overwinterende Natura 2000-vogelsoorten rondom IJburg, en meer in het bijzonder in het ecologische gebruik van een aantal kunstmatige mosselbanken door foeragerende duikeenden. De gegevens zijn gewenst binnen een Nb-wetvergunning voor het project IJburg 2<sup>e</sup> fase, waarin is opgenomen dat een monitoringsplan wordt uitgevoerd. De monitoring is gestart in de winter van 2014/15. In deze rapportage worden voor alle relevante soorten, dat wil zeggen de ISD-soorten (soorten waar instandhoudingdoelstellingen voor zijn opgenomen in het aanwijzingsbesluit) de aantallen en verspreiding in 2017/18 gepresenteerd, op basis van speciaal hiervoor uitgevoerde vogeltellingen. Tevens wordt ingezoomd op het ecologische gebruik van de kunstmatige mosselbanken door foeragerende duikeenden. Een effectbeoordeling valt buiten het kader van

dit rapport. Voor de resultaten uit eerdere seizoenen sinds 2014/15 wordt verwezen naar Klaassen 2015, 2016 en Slaterus 2017.

Bij de totstandkoming van dit rapport en de uitvoering van het veldwerk dat daaraan ten grondslag lag, waren verschillende personen betrokken. Het project wordt vanuit de Gemeente Amsterdam begeleid door Maurice Backerra (Ingenieursbureau Gemeente Amsterdam). Hij voorzag onder meer een conceptversie van dit rapport van commentaar. Namens Sovon leverden de volgende personen verschillende bijdragen. Het veldwerk werd uitgevoerd door Roy Slaterus, die ook de rapportage opstelde. Julia Stahl verzorgde de inhoudelijke ondersteuning van dit project. Erik van Winden en Jeroen Nienhuis hielpen bij het maken van het kaartmateriaal en de analyse. John van Betteray nam de lay-out van het rapport voor zijn rekening.





## 2. Kader

### 2.1. Achtergrond

Ten behoeve van de aanleg en ingebruikname van IJburg 2e fase is in 2008 door het bevoegd gezag van de provincie Noord-Holland een vergunning verleend in het kader van de Natuurbeschermingswet (Nbw). Onderdeel van de vergunning is de eis dat het effect van het afdekken van natuurlijke driehoekmosselbanken tijdig en naar rato gemitigeerd dient te worden door de aanleg van kunstmatige mosselbanken die de ecologische functie van de natuurlijke banken vervangen. Als eerste stap is een dergelijke kunstmatige mosselbank à 25 ha ter hoogte van Bert Haanstrakade gefaciliteerd. Vanwege de hoge opbrengst aan mossels mag van de provincie op dit moment volstaan worden met het huidige oppervlak aan kunstmatige mosselbanken, totdat blijkt dat deze onvoldoende duurzaam ecologisch functioneren in relatie tot de bestaande mosselbanken die verdwijnen door de landaanwinning. Als aanvullende afspraak geldt dat naast het biovolume aan mosselen ook het ecologische gebruik van de mosselbanken door de kwalificerende doelsoorten vogels dient te worden aangetoond. De informatiebehoefte rondom de op mosselen foeragerende watervogels is aanleiding voor onderhavig onderzoek en rapportage.

Vanuit een ander kader (beoordeling van effecten van recreatie) bestaat de wens om boten te monitoren. In een separate notitie (Sovon-rapport 2018/88) wordt daar verslag van gedaan.

Van de voor Natura 2000-gebied Markermeer & IJmeer kwalificerende vogelsoorten zijn er vijf die op bodemfauna foerageren: Kuifeend, Topper, Tafeleend, Brilduiker en Meerkoet. Deze soorten duiken naar de bodem om voedsel te bemachtigen.

Kuifeend en Topper zijn hiervan de meest uitgesproken mosseleeters, maar ook Tafeleend, Brilduiker en Meerkoet foerageren in het winterhalfjaar veelvuldig op mossels. Omdat deze vogelsoorten vooral (of vaak) 's nachts foerageren (m.u.v. Brilduiker) leidt de vraagstelling tot de wenselijkheid van het uitvoeren van twee soorten waarnemingen: nachtelijke waarnemingen van foeragerende watervogels op mosselbanken en tellingen overdag van foeragerende en rustende watervogels in een bredere omgeving.

### 2.2. Vraagstelling

Specifiek voor het gebruik van de kunstmatige mosselbanken dienen de volgende vragen te worden beantwoord:

- Welke soorten duikeenden foerageren op de mosselbanken?
- Wat zijn de aantallen foeragerende duikeenden op de mosselbanken?
- Wat is de frequentie van het gebruik van de mosselbanken door de duikeenden (foerageren ze zelden/nooit, soms, of geregeld/vaak op de mosselbanken) en zijn er verschillen tussen de kunstmatige en natuurlijke mosselbanken?

Wat betreft de watervogelpopulatie in een ruimere omgeving gaat het om de volgende vragen:

- Welke soorten watervogels verblijven er in het gebied rond IJburg?
- Hoeveel watervogels verblijven er in het gebied rond IJburg?
- Waar bevinden zich de dagrustplaatsen in het gebied rond IJburg (t.o.v. de voedselbronnen)?



### 3. Gebied

Voor de monitoring is uitgegaan van de bij Sovon reeds aanwezige begrenzing. Speciaal voor dit onderzoek is de gebiedsindeling verder verfijnd naar een kleiner schaalniveau, met name rond de mosselbanken. De telgebiedsgrenzen zoals die zijn gebruikt zijn weergegeven in figuur 1. Voor de monitoringlocaties wordt onderscheid gemaakt in de mosselbanken en de dagrustplaatsen (wateren in wijde omgeving van IJburg). De kunstmatige mosselbanken vallen min of

meer samen met de gebiedsbegrenzing van telgebied 1 en 2. De monitoring van de dagrustplaatsen in de omgeving is gericht op een inschatting van de regionaal aanwezige foeragerende watervogelpopulatie.

Voor een beter begrip van de ligging van het onderzoeksgebied ten opzichte van het Natura 2000-gebied Markermeer & IJmeer is tevens een kaart van het Natura 2000-gebied opgenomen (figuur 2).



Figuur 1. Onderzoekgebied omgeving IJburg, met telgebiedsindeling. De kunstmatige mosselbanken vallen samen met de gebiedsbegrenzing van telgebied 1 en 2.



*Figuur 2. Begrenzing van Natura 2000-gebied Markermeer/IJmeer in de regio rond IJburg.*

---

## 4. Methode

De werkwijze van de monitoring volgt de uitgangspunten zoals die zijn vastgelegd in het speciaal hiervoor opgestelde monitoringsplan (Backerra & Zwart 2014, evenals Klaassen & Schekkerman 2012). Uitgangspunten van het monitoringplan zijn:

- 1) De monitoring dient plaats te vinden in de periode dat de in het IJmeer van mosselen afhankelijke vogelsoorten in relevante aantallen voorkomen. Deze periode betreft de acht maanden september t/m april. Binnen deze periode zijn de maanden oktober t/m februari het belangrijkste; dit zijn de maanden met de hoogste aantallen van de prioritaire soorten.
- 2) De opzet van de monitoring dient aan te sluiten op de vereisten vanuit vigerende wettelijke en juridische kaders. Om deze reden is het monitoringsplan zo opgesteld dat de monitoring gedurende lange tijd op uniforme wijze (na 100% realisatie IJburg 2e fase + 5 jaar; vooralsnog 20 jaar verondersteld) uitgevoerd kan worden. Deze uniforme wijze en lange duur borgen de kwaliteit van de te verzamelen gegevens en vergroten de mogelijkheid tot het doen van wetenschappelijk en juridisch verantwoorde uitspraken.

Om de monitoring voor lange tijd te continueren is het belangrijk dat de telmethodiek gestandaardiseerd is en de uitvoering door professionele en ervaren tellers gebeurt. In dit hoofdstuk worden de belangrijkste punten toegelicht.

### 4.1. Soorten

De focus van de monitoring voor het aantonen van foerageergedrag op de (kunstmatige) mosselbanken rondom IJburg is gericht op vijf soorten, in het monitoringplan benoemd als *prioritaire soorten* (op mosselbanken foeragerende watervogels). Dit zijn de voor het Natura 2000-gebied Markermeer & IJmeer kwalificerende en op bodemfauna foeragerende vogelsoorten *Kuifeend*, *Topper*, *Tafeleend*, *Brilduiker* en *Meerkoet* (tabel 1). Deze soorten duiken onder water naar de bodem om voedsel te bemachtigen. Alle overige aan de te monitoren wateren gebonden soorten (niet op mosselbanken foeragerende watervogels) worden in het monitoringsplan gezien als *secundaire soorten*. Dit zijn alle overige watervogels, zoals beschreven in de Sovon-handleiding voor watervogeltellingen (Hornman *et al.* 2012). Gegevens van de secundaire soorten worden meegenomen in de monitoring omwille van het verkrijgen van een

Tabel 1. ISD-soorten voor Markermeer/IJmeer met functie broeden (B), foerageren (F) en/of slapen (S). Prioritaire soorten zijn duikenden die op bodemfauna foerageren.

Soort	Functie	Prioritaire soort
Aalscholver	B,F,S	
Brandgans	F,S	
Brilduiker	F	x
Dwergmeeuw	F	
Fuut	F	
Grauwe Gans	F,S	
Grote Zaagbek	F	
Krakeend	F	
Krooneend	F	
Kuifeend	F	x
Lepelaar	F	
Meerkoet	F	x
Nonnetje	F	
Slobeend	F	
Smient	S	
Tafeleend	F	x
Topper	F	x
Visdief	B	
Zwarte Stern	F,S	

totaalbeeld van de winterpopulatie van watervogels op de wateren rondom IJburg. Absolute aantallen en soortendiversiteit binnen de wateren rondom IJburg kunnen zo naar verhouding worden beoordeeld, de gegevens zijn daarmee tevens vergelijkbaar met regionale en/of landelijke trends.

### 4.2. Werkwijze

Alle pleisterende watervogels zijn in het winterhalfjaar één keer per maand vanaf het land geteld conform de landelijk gangbare methode van watervogeltellingen (Hornman *et al.* 2012). De 's nachts te tellen kunstmatige mosselbanken liggen vlak voor de Bert Haanstrakade en het Centrumeland en zijn met een nachtzichtkijker geobserveerd. Vervoer tussen de diverse waarneempunten vond plaats per auto en vouwfiets. Vanaf de waarneempunten werden de vogels geteld per gebiedsdeel.

De telmomenten sloten aan bij de landelijke telweekeinden en vonden over het algemeen op maandagen plaats. Bij slechte weersomstandigheden werd een moment later in de week gekozen. Dagtellingen vonden plaats vanaf een uur na zonsopkomst tot uiterlijk een uur voor zonsondergang (midden in de winter wanneer de dagen kort zijn). De nachttellin-

gen bij de mosselbanken werden op dezelfde teldag gestart vanaf ongeveer anderhalf uur na zonsondergang. Deze telgebieden (nr. 1 en 2) zijn dus steeds tweemaal geteld: eenmaal overdag en eenmaal 's avonds.

Aanvullend zijn een aantal extra observaties uitgevoerd om meer zicht te krijgen op de relatie tussen de rustplekken overdag en foerageerbieden 's nachts. Deze aanvullende observaties werden halverwege het eerste telseizoen in 2014/15 geïntroduceerd na een tussentijdse evaluatie. Doel was om in grote lijnen antwoord te krijgen op de vraag waar de belangrijkste groepen duikeenden foerageren. Hiervoor zijn na afloop van de dagtellingen een grote groep rustende duikeenden opgezocht en geregistreerd waar werd gefoerageerd dan wel in welke richting werd vertrokken. Tevens zijn de nachtobservaties bij de twee kunstmatige banken uitgebreid met een locatie met natuurlijke mosselbanken (observatiepunt op de noordhoek van het Centrumeiland, telgebied 21). Er werd onderscheid gemaakt in soort, kleed/sekse (indien relevant voor determinatie), aantal en (foerageer)gedrag. Foerageergedrag werd apart genoteerd, uitsluitend bij de prioritaire soorten op de mosselbanken, zowel overdag als 's nachts. Waarnemingen werden digitaal opgeslagen in de speciaal voor (water)vogeltellingen ontwikkelde website van Sovon, welke is aangesloten op de Nationale Database Flora en Fauna (NDFP). Bezoekdatums en -tijden zijn opgenomen in bijlage 1.

### Optische apparatuur

Voor de dagtellingen is een verrekijker (vergrotingsfactor 10x) en telescoop (vergrotingsfactor 20-60x) gebruikt. Voor de nachttellingen is een nachtzichtkijker (vergrotingsfactor 5,6x) met lichtversterker gebruikt. Sovon beschikt over een Zeiss nachtkijker met restlichtversterker: Victory NV 5.6x62 T\* Night Vision Device (generatie 2+). Afhankelijk van de omstandigheden waren met deze nachtzichtkijker observaties tot een afstand van 400 meter mogelijk. Dit

is ruim voldoende voor het overzien van de locaties 1 en 2 en de natuurlijke mosselbank, gezien vanaf het Centrumeiland.

### 4.3. Weersomstandigheden

Het weer speelt op verschillende manieren een rol bij het verrichten van vogeltellingen. Enerzijds is er variatie in de aanwezigheid en talrijkheid van vogelsoorten afhankelijk van de weersomstandigheden (denk aan verschillen tussen zachte en strenge winters) en anderzijds kunnen ongunstige weersomstandigheden zoals mist, regen en harde wind het veldwerk bemoeilijken. In deze paragraaf wordt daarom een beeld geschetst van de weersomstandigheden in de winter van 2017/2018. Het is samengesteld aan de hand van informatie op [www.knmi.nl](http://www.knmi.nl). Eerst wordt een globale beschrijving gegeven en daarna volgt een meer gedetailleerde beschrijving per maand; alle maanden van het watervogeltelseizoen (september-april) worden behandeld.

#### Algemene karakteristiek

De winter in haar geheel was vrij zacht met in De Bilt een gemiddelde temperatuur over de periode van december 2017 tot februari 2018 van 3,7 °C tegen 3,4 °C normaal. Het zachte karakter kwam voor rekening van december en januari. December was met een gemiddelde temperatuur van 4,9 °C ruim een graad zachter dan normaal. Januari eindigde met 5,6 °C zelfs in de top tien van zachtste januarimaanden in ruim een eeuw. Beide maanden verliepen ook somber en nat. Het contrast met februari was dan ook groot. Februari was niet alleen uitzonderlijk zonnig en droog, maar met een gemiddelde temperatuur van ca. 0,7 °C ook 2,6 °C kouder dan normaal. In totaal werden in De Bilt 33 vorstdagen (minimumtemperatuur lager dan 0,0 °C) geregistreerd, tegen een langjarig gemiddelde van 28. Maar liefst 23 van de 33 vorstdagen waren in februari. Lange tijd zag

Tabel 2. Enkele weersvariabelen (gemiddelde temperatuur, aantal zonuren en neerslaghoeveelheid) voor de periode september 2017 tot april 2018, op basis van gegevens van het KNMI, station De Bilt. Ref staat voor langjarig gemiddelde 1981-2010.

Maand	Temperatuur (°C)		Zonuren		Neerslag (mm)	
	2017/18	Ref	2017/18	Ref	2017/18	Ref
September	13,7	14,5	154	143	134	78
Oktober	13,3	10,7	105	115	64	83
November	7,3	6,7	71	63	79	82
December	4,9	3,7	32	49	112	80
Januari	5,6	3,1	50	62	89	73
Februari	0,7	3,3	162	85	23	55
Maart	4,7	6,2	132	125	60	68
April	12,2	9,2	181	178	74	44

het er naar uit dat de winter geheel zonder ijsdagen (maximumtemperatuur lager dan 0,0 °C zou verlopen). Het zeer koude winterweer eind februari leverde lokaal echter drie ijsdagen op rij. In De Bilt werd op de valreep één ijsdag geregistreerd; normaal telt de winter er zeven. Sneeuw van betekenis viel deze winter vooral in december. Op 10 december veroorzaakte een storing die over het midden van Nederland trok in grote delen van Nederland 5-10 cm sneeuw. Een volgende storing trok op 11 december noordoostwaarts. Deze zorgde in het westen en midden voor 10-15 cm, waardoor de sneeuwlaag daar op veel plaatsen aangroeide naar 15-20 cm. In tabel 2 worden enkele belangrijke weersvariabelen voor de periode september tot april samengevat.

### September 2017

September was een koele maand met in De Bilt een gemiddelde temperatuur van 13,7 °C, tegen een langjarig gemiddelde van 14,5 °C. Onder invloed van een hogedrukgebied ging de maand rustig en droog van start. De eerste vijf dagen liep de temperatuur daarbij in de middag in delen van het land nog op tot boven de 20,0 °C ('warme dag'). Na de 5e volgde een wisselvallig tijdvak. Daarbij was het op veel dagen koeler dan normaal voor de tijd van het jaar. Ook tijdens de nachten koelde het soms fors af. Op 17 september werd het in Woensdrecht 2,9 °C, de landelijk laagste temperatuur van de maand. Aan het einde van de maand stabiliseerde het weer onder invloed van een hogedrukgebied boven Scandinavië. De temperatuur liep daarbij overdag weer op en plaatselijk werden op 25, 27, 28 en 29 september nog warme dagen geregistreerd. Uiteindelijk werden er in De Bilt in september zeven warme dagen genoteerd, minder dan het normale aantal van tien. Zomerse dagen (maximumtemperatuur 25,0 °C of hoger) kwamen niet voor; normaal telt september in De Bilt nog twee van zulke dagen. Gemiddeld over het land kwam de neerslagsom uit op 134 mm tegen 78 mm normaal en daarmee was september een zeer natte maand. De regionale verschillen waren echter bijzonder groot. De kustgebieden waren zeer nat, terwijl verder van zee veel minder regen viel. Het grootste deel van de maandsom viel tussen 8 en 18 september. Een actieve depressie veroorzaakte op 13 september bovendien de eerste herfststorm van het jaar. Langs de kust stormde het geruime tijd (windkracht 9). Met gemiddeld over het land 154 zonuren tegen normaal 143 was september aan de zonnige kant.

### Oktober 2017

Met in De Bilt een gemiddelde temperatuur van 13,3 °C tegen 10,7 °C normaal eindigt oktober 2017 bij de vier zachtste oktobermaanden sinds 1901. De maand ging zeer wisselvallig en nat van start.

In een brede westelijke stroming werd het weer in onze omgeving bepaald door depressies die van de oceaan naar Scandinavië trokken. De temperatuur was hierbij normaal voor de tijd van het jaar. Vanaf 10 oktober werd een hogedrukgebied boven het Europese continent bepalend voor het weer. Met een zuidelijke stroming werd zeer zachte lucht aangevoerd. Met regelmatig veel zon leek het eerder nazomer dan herfst. Van 13 tot en met 16 oktober liep de temperatuur lokaal op tot boven de 20,0 °C. Op 16 oktober werd het in het zuiden van het land zelfs zomers warm (maximumtemperatuur 25,0 °C of hoger). Op de 17<sup>e</sup> werd het 2 tot 4 graden minder zacht dan verwacht. Oorzaak waren bosbranden op het Iberisch Schiereiland. De rook van deze branden werd met de zuidenwind naar ons land gevoerd en versluierde grotendeels de zon. Op de 18<sup>e</sup> en 19<sup>e</sup> was deze versluiering verdwenen en in delen van het land werd het opnieuw 20,0 °C of hoger. In totaal werden in oktober in De Bilt drie warme dagen geregistreerd tegen twee normaal. In het zuiden van het land werden lokaal zes warme dagen genoteerd. Op 20 oktober kwam er een einde aan het fraaie, zeer zachte weer. Tussen lagedrukgebieden ten noorden van ons land en een hogedrukgebied ten zuiden, werd de stroming westelijk en het weer wisselvallig. Aan het einde van de maand draaide de stroming naar noordwest en stroomde koele lucht uit over ons land. Oktober was gemiddeld over het land met 64 mm regen een vrij droge maand, het langjarige gemiddelde bedraagt 83 mm. De helft van deze maandsom viel gedurende de eerste tien dagen van de maand. De meeste regen viel, zoals vaak in een herfstmaand, in de kustprovincies. Gemiddeld over het land scheen de zon 105 uren, vrijwel gelijk aan het langjarige gemiddelde van 113. Alleen het begin en eind van de maand verliepen aan de sombere kant.

### November 2017

Met een gemiddelde temperatuur van ca. 7,3 °C tegen een langjarig gemiddelde van 6,7 °C was november vrij zacht. De maand begon met een zuidwestelijke aanvoer en temperaturen ruim een graad boven normaal. Vanaf 5 november draaide de wind naar het noordwesten en stroomde koude lucht over ons land. Op 6 november kwam daarbij voor het eerst deze herfst de temperatuur onder het vriespunt. Daarna volgde een wisselend weerbeeld met een afwisseling van koude en zachte dagen. Van 20 tot en met 23 november zorgde een depressie die vanaf de oceaan noordwestelijk van ons land langstrok voor een zuidelijke aanvoer. De gemiddelde temperaturen liepen daarbij op tot ruim 5,5 °C boven normaal. Daarna keerde de noordwestelijke stroming weer terug en verliep de laatste week vrij koud met in de nacht temperaturen die lokaal tot onder het vriespunt daalden. De Bilt telde deze maand in totaal vier

vorstdagen tegen vijf normaal. Met gemiddeld over het land 79 mm lag de hoeveelheid neerslag rond het langjarig gemiddelde van 82 mm. Bijna elke dag viel er wel neerslag. Het natst werd het deze maand in de noordelijke kustprovincies. Met gemiddeld over het land 71 uren zonneshijns tegen een langjarig gemiddelde van 63 uur was de maand vrij zonnig. De maand kende geen uitgesproken sombere of zonnige perioden.

#### December 2017

Met in De Bilt een gemiddelde temperatuur van 4,9 °C tegen een langjarig gemiddelde van 3,7 °C was december zacht. De maand begon koud en mistig onder invloed van een hogedrukgebied bij de Britse Eilanden. Het hogedrukgebied verplaatste zich naar Midden-Europa en tot en met 7 december was het zacht. Daarna trok een lagedrukgebied naar Scandinavië en vormde zich een grootschalige trog boven West-Europa die tot op grote hoogte gevuld was met koude lucht. Er waren talrijke winterse buien. Omdat de koude lucht met noordwestelijke winden over warm zeewater werd aangevoerd, werd het niet echt koud. De temperatuur kwam overdag nog ruim boven nul uit en 's nachts vroom het niet of nauwelijks. Op 10 en 11 december veroorzaakten twee storingen die over Nederland trokken veel sneeuw. Vanaf 13 december lagen de temperaturen enkele dagen rond normaal, maar vanaf 17 december werd het zacht, bewolkt en soms mistig en meest droog onder invloed van een hogedrukgebied boven Midden- en West-Europa. De laatste twee dagen van de maand verliepen zeer zacht. Er werden in De Bilt zes vorstdagen geteld; normaal zijn dat er 13. IJsdagen kwamen in De Bilt niet voor. Wel bleef het op 2 december in de mist in het oosten en zuiden plaatselijk de hele dag vriezen. Met gemiddeld over het land 112 mm neerslag tegen een langjarig gemiddelde van 80 mm verliep de maand nat. In een strook over het midden viel de meeste neerslag. In het midden, westen en op de Veluwe viel plaatselijk meer dan 150 mm. Een groot deel van de maandsom viel in de periode van 7 tot en met 14 december en op de laatste twee dagen van de maand. Van 8 tot en met 11 december sneeuwde het van tijd tot tijd. Op 10 december veroorzaakte een storing die over het midden van Nederland oostnoordoostwaarts trok in grote delen van Nederland 5-10 cm sneeuw die in het zuiden weer grotendeels wegsmolt. Een volgende storing trok op 11 december over Limburg noord-oostwaarts. Deze zorgde in het westen en midden voor 10-15 cm, waardoor de sneeuwlaag daar op veel plaatsen aangroeide naar 15-20 cm. Op de Veluwe kwam tijdelijk een sneeuwdek van meer dan 30 cm tot stand. De zon scheen deze maand gemiddeld over het land ongeveer 32 uur, terwijl het langjarig gemiddelde 49 uur is.

#### Januari 2018

Met in De Bilt een gemiddelde temperatuur van 5,6 °C tegen normaal 3,1 °C, eindigde januari nipt in de top tien van zachtste januarimaanden in ruim een eeuw. Winters weer ontbrak compleet en vrijwel de gehele maand lag de temperatuur ruim boven de normale waarde voor de tijd van het jaar. De eerste vijf dagen van het jaar trokken er in een westelijke stroming talrijke storingen over het land. Daardoor was het wisselvallig met veel regen en met maxima van 8 tot 12 graden uitermate zacht. Daarna was hogedruk bepalend voor het weer tot aan de 14<sup>e</sup>. Op de meeste dagen was het droog en vrij rustig. Vanaf half januari kwam er een krachtige weststroming tot stand. Het was vrij zacht, wisselvallig, met soms veel wind. Op 24 januari werd zeer zachte lucht aangevoerd. In een groot deel van het land werden maxima van 13 tot ruim 14 °C genoteerd. De laatste dagen van de maand bleef het in een westelijke stroming licht wisselvallig en vrij zacht voor de tijd van het jaar. In totaal werden in De Bilt vier vorstdagen gemeten; het langjarige gemiddelde bedraagt er 13. IJsdagen kwamen nergens in het land voor; het normale aantal bedraagt drie. Met gemiddeld over het land 89 mm tegen 73 mm normaal, was januari een vrij natte maand. De regionale verschillen waren niet al te groot. Sneeuw is er niet of nauwelijks gevallen. Op 18 januari trok een stormdepressie over het Waddengebied naar Duitsland. Langs de (zuid)westkust trok de wind lokaal aan tot zware storm (kracht 10), soms enige tijd zelfs tot een zeer zware storm (kracht 11). Ook landinwaarts stond op behoorlijk wat plaatsen enige tijd een windkracht 8 (stormachtige wind) of storm, kracht 9. Daarbij deden zich op uitgebreide schaal windstoten voor van 110 tot ruim 125 km/uur. Windstoten van ruim 120 km/uur diep in het binnenland zijn zeldzaam. De storm hoorde bij de tien zwaarste sinds 1970. Gemiddeld over het land scheen de zon 50 uren tegen een langjarig gemiddelde van 62 uren. Januari was hiermee de tweede sombere wintermaand op rij.

#### Februari 2018

Februari was een koude maand met in De Bilt een gemiddelde temperatuur van 0,7 °C tegen 3,3 °C normaal. De eerste dagen van de maand was het onder invloed van een depressie wisselvallig. Vanaf de 4<sup>e</sup> werd een hogedrukgebied bepalend voor het weer. Het was een aantal dagen droog met veel zon. Tijdens de nachten vroom het licht tot matig maar overdag was het enkele graden boven het vriespunt. Vanaf de 9<sup>e</sup> lag de temperatuur een week rond of iets boven de normale waarde voor de tijd van het jaar. Vanaf de 16<sup>e</sup> werd het weer tot aan het einde van de maand bepaald door hogedrukgebieden. De temperatuur deed iedere dag een stapje terug. Aanvankelijk vroom het tijdens de nachten op uitge-



breide schaal licht tot matig maar liep de temperatuur overdag nog op tot een aantal graden boven het vriespunt. Tijdens de laatste dagen van de maand stroomde met een oostelijke stroming Siberische lucht over ons land. Tijdens de nachten vroom het op uitgebreide schaal matig, lokaal zelfs streng. Ook overdag bleef het op 26, 27 en 28 februari lokaal vriezen. In De Bilt gebeurde dat alleen op de laatste dag van de maand. In De Bilt werden in februari in totaal 23 vorstdagen genoteerd, tegen 13 normaal. Februari was gemiddeld over het land een uitzonderlijk zonnige maand met 162 zonuren tegen 85 uren normaal. Februari was ook een droge maand met gemiddeld over het land 23 mm neerslag tegen 55 mm normaal. Ongeveer de helft van deze hoeveelheid viel tijdens de eerste drie dagen van de maand. Vermeldenswaardig waren sneeuwbuien die de laatste dagen van de maand over met name het noorden van het land trokken.

#### Maart 2018

Met een gemiddelde temperatuur van 4,7 °C tegen normaal 6,2 °C was maart koud. De maand kende grote tegenstellingen, met zowel zachte als zeer koude perioden. De maand begon met een voortzetting van het koude weer van februari onder invloed van een hogedrukgebied boven Scandinavië. De temperatuur kwam de eerste twee dagen in De Bilt niet boven het vriespunt en daarmee was sprake van twee officiële ijsdagen. Normaal telt maart geen ijsdagen meer. Op 4 maart sloeg het weer om en trad de dooi in. In het zuiden van het land liep de temperatuur op tot lokaal 13 °C. Van 10 tot en met 12 maart werd in een zuidelijke aanvoer zachte lucht onze kant op gevoerd. De temperatuur liep op 10 maart in Ell op tot 16,7 °C, de hoogste temperatuur deze maand. Het weekend daarna duikelde de temperatuur weer naar beneden en werd het in een oostelijke stroming met veel wind wederom koud. In De Bilt werd 17 maart met een maximumtemperatuur van 0,0°C net geen

ijsdag. In totaal telde maart 11 vorstdagen tegen acht normaal. Vanaf 20 maart liep de temperatuur geleidelijk weer op, met de rest van de maand temperaturen iets onder of rond het langjarig gemiddelde. Gemiddeld over het land viel 60 mm neerslag, iets onder de normale hoeveelheid van 68 mm. In het weekend van 17 en 18 maart viel er in het zuiden lokaal sneeuw. De hoeveelheid zon lag met gemiddeld over het land 132 uren zon iets boven het langjarig gemiddelde van 125 uur.

#### April 2018

Met in De Bilt een gemiddelde temperatuur van 12,2 °C tegen een langjarig gemiddelde van 9,2 °C was april zeer zacht. De maand begon met temperaturen rond normaal. Tijdens de passage van hogedrukgebieden kwamen enkele koude nachten voor met vooral in het oosten en zuiden lichte vorst. In De Bilt vroom het (net) niet, de laagste temperatuur was 0,0 °C; normaal daalt het kwik in 4 etmalen tot onder het vriespunt. Er volgde een langdurige periode met zacht tot zeer zacht weer. De eerste warme dag van het zomerseizoen werd in De Bilt op 7 april genoteerd. In De Bilt waren er negen warme dagen tegen normaal drie. Een tweede zeer warme periode volgde van 17 tot en met 22 april. De temperatuur liep landinwaarts op veel plaatsen op tot ruim boven de zomerse waarde van 25 °C. De eerste zomerse dag viel in Bilt op 19 april. In De Bilt kwam het tot drie zomerse dagen; normaal komen geen zomerse dagen voor in april in De Bilt. Het laatste deel van de maand lag de temperatuur rond of iets onder normaal. Met gemiddeld over het land 74 mm neerslag tegen normaal 44 mm was de maand zeer nat. Het natst was het deze maand in het westen en noorden plaatselijk ongeveer 100 mm. Het droogst was het in het oosten met plaatselijk niet meer dan circa 45 mm. Met gemiddeld over het land ongeveer 181 uur tegen normaal 178 was de zonneschijnduur vrijwel normaal.



## 5. Resultaten

### 5.1. Soorten en aantallen

In deze paragraaf worden de resultaten gepresenteerd, opgesplitst in duikeenden op de mosselbanken en watervogels rondom IJburg, conform de uitsplitsing van de vraagstellingen.

De aantallen per deelgebied zijn opgenomen in bijlage 3.

#### 5.1.1. Soorten en aantallen duikeenden op de mosselbanken

In tabellen 3 en 4 zijn de aantallen opgenomen van de vijf prioritaire soorten tijdens de nachtelijke tellingen in de telgebieden 1 en 2 (kunstmatige mosselbanken). Er zijn drie soorten tijdens deze nachtelijke tellingen aangetroffen, te weten Tafeleend, Kuifeend en Meerkoet. Topper en Brilduiker werden niet aangetroffen. Op de natuurlijke mosselbank in telgebied 21 werden tijdens de nachtelijke observaties alleen Tafeleend en Kuifeend vastgesteld (zie tabel 5).

Tabel 3. Soorten en aantallen in telgebied 1 (kunstmatige mosselbank) tijdens *nachtelijke* tellingen in september 2017 - april 2018.

Nr	Soort	sep	okt	nov	dec	jan	feb	mrt	apr
1980	Tafeleend	0	0	0	1	4	3	0	0
2030	Kuifeend	0	5	0	26	9	8	0	0
2040	Topper	0	0	0	0	0	0	0	0
2180	Brilduiker	0	0	0	0	0	0	0	0
4290	Meerkoet	0	470	0	0	250	120	0	3

Tabel 4. Soorten en aantallen in telgebied 2 (kunstmatige mosselbank) tijdens *nachtelijke* tellingen in september 2017 - april 2018.

Nr	Soort	sep	okt	nov	dec	jan	feb	mrt	apr
1980	Tafeleend	0	0	0	0	0	0	0	0
2030	Kuifeend	0	1	0	0	2	0	0	0
2040	Topper	0	0	0	0	0	0	0	0
2180	Brilduiker	0	0	0	0	0	0	0	0
4290	Meerkoet	0	0	0	0	0	300	0	0

Tabel 5. Soorten en aantallen in telgebied 21 (natuurlijke mosselbank) tijdens *nachtelijke* tellingen in september 2017 - april 2018.

Nr	Soort	sep	okt	nov	dec	jan	feb	mrt	apr
1980	Tafeleend	1	0	0	0	0	0	0	0
2030	Kuifeend	0	0	0	0	0	0	0	2
2040	Topper	0	0	0	0	0	0	0	0
2180	Brilduiker	0	0	0	0	0	0	0	0
4290	Meerkoet	0	0	0	0	0	0	0	0

In tabellen 6-8 zijn de aantallen opgenomen van de vijf prioritaire soorten tijdens de tellingen overdag in de telgebieden 1, 2 en 21. Er zijn vier soorten tij-

dens deze tellingen aangetroffen, te weten Tafeleend, Kuifeend, Brilduiker en Meerkoet. Topper werd niet aangetroffen.

Tabel 6. Soorten en aantallen in telgebied 1 (kunstmatige mosselbank) tijdens tellingen overdag in september 2017 - april 2018.

Nr	Soort	sep	okt	nov	dec	jan	feb	mrt	apr
1980	Tafeleend	0	0	0	0	4	0	0	0
2030	Kuifeend	0	0	0	0	6	3	0	2
2040	Topper	0	0	0	0	0	0	0	0
2180	Brilduiker	0	0	0	0	5	4	1	0
4290	Meerkoet	30	850	790	35	640	436	350	8

Tabel 7. Soorten en aantallen in telgebied 2 (kunstmatige mosselbank) tijdens tellingen overdag in september 2017 - april 2018.

Nr	Soort	sep	okt	nov	dec	jan	feb	mrt	apr
1980	Tafeleend	0	0	0	0	0	0	0	0
2030	Kuifeend	0	0	0	0	0	0	0	0
2040	Topper	0	0	0	0	0	0	0	0
2180	Brilduiker	0	0	0	0	2	4	0	0
4290	Meerkoet	7	0	0	0	0	0	0	0

Tabel 8. Soorten en aantallen in telgebied 21 (natuurlijke mosselbank) tijdens tellingen overdag in september 2017 - april 2018.

Nr	Soort	sep	okt	Nov	dec	jan	feb	mrt	apr
1980	Tafeleend	0	0	0	0	0	0	0	0
2030	Kuifeend	0	0	0	0	0	0	0	0
2040	Topper	0	0	0	0	0	0	0	0
2180	Brilduiker	0	0	1	3	5	0	0	0
4290	Meerkoet	0	0	0	0	0	0	0	0

### 5.1.2. Foerageergedrag van duikeenden op de mosselbanken

Tijdens de nachtelijke tellingen was van alle aangetroffen Tafeleenden en Kuifeenden zichtbaar dat ze foerageerden, dat wil zeggen dat ze regelmatig onder water doken. Meerkoeten foerageerden 's nachts in mindere mate.

Overdag werd door de Kuifeenden en Tafeleenden ook wel gefoerageerd maar vooral ook gerust. Meerkoeten foerageerden overdag veelvuldig en dan met name op wieren (enkele keren leken ook mossels te worden opgedoken). Brilduikers foerageerden overdag (nachtelijk foerageren onbekend, want niet aanwezig). Details over het aandeel foeragerende duikeenden per soort staan in bijlage 2. Hierbij is ook het foerageergedrag in de overige telgebieden zichtbaar gemaakt. Over het algemeen kwam het beeld van het foerageergedrag overeen met dat in de voorgaande vier telseizoenen.

### 5.1.3. Soorten en aantallen van watervogels rondom IJburg

In tabel 9 zijn de soorten en aantallen opgenomen van de watervogels rondom IJburg tijdens de maandelijkse dagtellingen in de telgebieden 1 t/m 27. Bij elkaar opgeteld bedroeg het 72.037 vogels (vergelijkbaar met vorig seizoen). Van de te tellen soorten zijn er in totaal 55 waargenomen (drie minder dan vorig seizoen), waaronder ook enkele schaarse en zeldzame soorten. Tot de algemeenste soorten behoren Meerkoet (seizoensgemiddelde van 5290), Fuut (493), Kokmeeuw (410), Zilvermeeuw (361), Kuifeend (320), Wilde Eend (297) en Kleine Mantelmeeuw (262). Schaarse soorten voor de regio waren Reuzenster, Georde Fuut (3 in januari en 1 in maart), Kuifduiker (1 in januari en februari), Rosse Stekelstaart (1 in september) en Visarend (1 in september). Vermeldenswaardig zijn opnieuw een hoog aantal van 357 Knobbelzwanen in september en aardige aantallen Krooneenden.

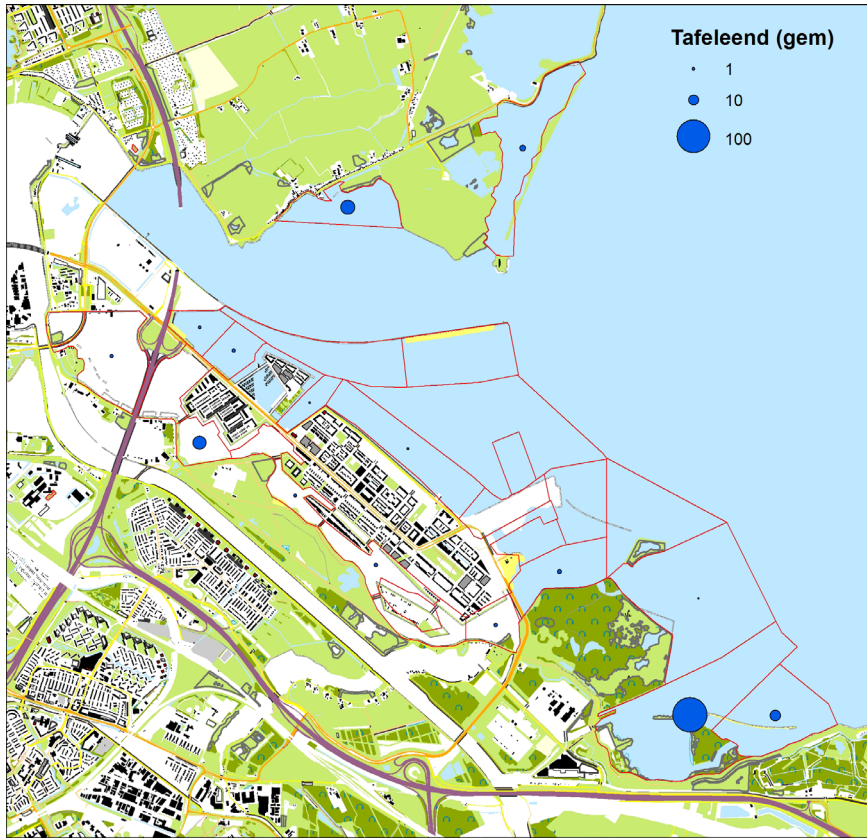
De totale aantallen per maand per gebied zijn opgenomen in bijlage 3. Van de prioritaire soorten is tevens de verspreiding (overdag) zichtbaar gemaakt in figuur 3 t/m 7.

Tabel 9. Soorten en aantallen tijdens maandelijkse tellingen overdag rondom IJburg in september 2017 - april 2018. Prioritaire soorten zijn vetgedrukt.

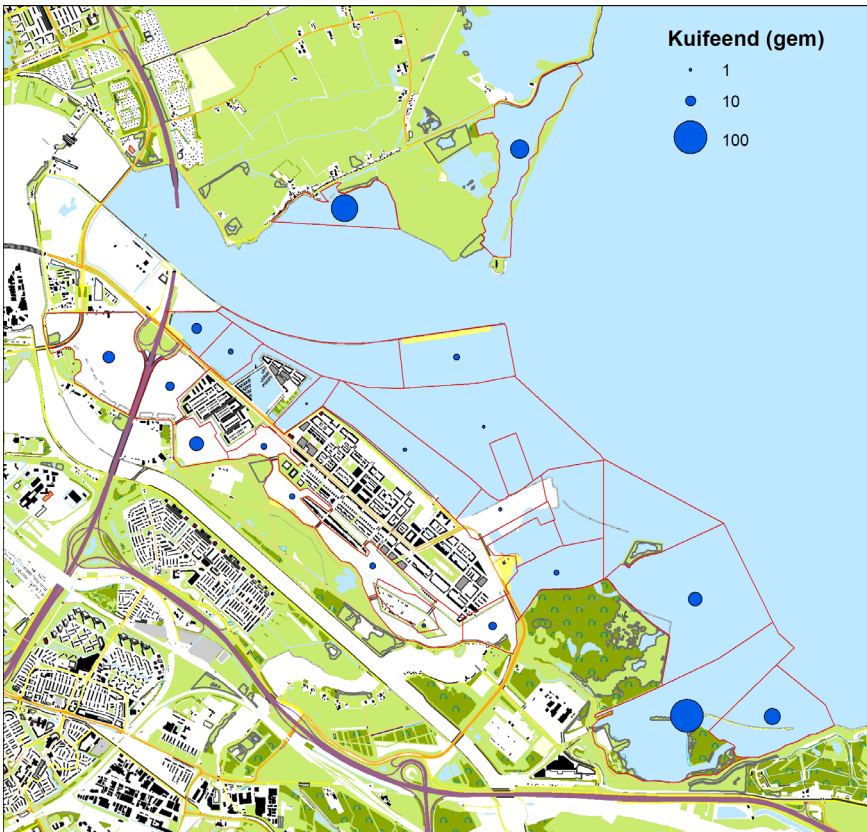
Nr	Soort	sep	okt	nov	dec	jan	feb	mrt	apr
70	Dodaars	39	39	63	74	71	29	9	0
90	Fuut	455	599	490	596	814	523	272	196
110	Kuifduiker	0	0	0	0	1	1	0	0
120	Geoorde Fuut	0	0	0	0	3	0	1	0
720	Aalscholver	141	189	185	116	180	272	282	86
1210	Grote Zilverreiger	2	10	4	2	0	0	2	0
1220	Blauwe Reiger	22	40	24	23	17	20	12	8
1440	Lepelaar	0	1	0	0	0	0	4	57
1520	Knobbelzwaan	357	91	45	1	0	4	11	6
1590	Kolgans	0	0	2	0	47	0	0	0
1610	Grauwe Gans	103	195	40	17	208	229	312	303
1670	Brandgans	12	30	0	0	4	52	35	558
1700	Nijlgans	33	34	36	22	1	33	47	35
1730	Bergeend	0	6	5	35	6	34	48	24
1790	Smient	365	2	75	23	38	0	0	3
1820	Krakeend	301	199	119	65	81	141	105	76
1840	Wintertaling	72	17	78	143	40	72	98	35
1860	Wilde Eend	306	440	425	290	356	257	181	123
1890	Pijlstaart	6	0	0	0	0	5	13	0
1940	Slobeend	17	0	2	0	0	0	20	45
1960	Krooneend	9	6	1	2	0	0	4	18
1980	Tafeleend	264	154	220	282	195	137	84	11
2030	Kuifeend	195	417	411	560	416	296	200	66
2180	Brilduiker	0	0	25	54	75	43	6	0
2200	Nonnetje	0	0	0	4	19	8	0	0
2210	Middelste Zaagbek	1	4	7	12	6	1	0	0
2230	Grote Zaagbek	0	0	8	26	38	14	0	0
2250	Rosse Stekelstaart	1	0	0	0	0	0	0	0
3010	Visarend	1	0	0	0	0	0	0	0
3200	Slechtvalk	1	0	1	0	0	0	0	0
4070	Waterral	1	3	3	2	0	0	0	0
4249	Waterhoen	9	7	11	11	10	7	3	4
4290	<b>Meerkoet</b>	<b>3371</b>	<b>5621</b>	<b>9843</b>	<b>9066</b>	<b>8585</b>	<b>3998</b>	<b>1516</b>	<b>323</b>
4500	Scholekster	0	0	0	0	0	19	27	34
4560	Kluut	0	0	0	0	0	0	6	4
4700	Bontbekplevier	0	0	0	0	0	0	5	0
4930	Kievit	35	540	690	50	0	20	55	10
5120	Bonte Strandloper	6	10	0	0	0	0	9	0
5170	Kemphaan	0	0	3	0	0	0	0	6
5190	Watersnip	36	9	1	0	2	0	17	0
5320	Grutto	0	0	0	0	0	2	230	50
5410	Wulp	0	41	35	0	0	0	0	6
5460	Tureluur	0	0	0	0	0	0	8	36
5560	Oeverloper	3	0	0	0	0	0	0	0
5750	Zwartkopmeeuw	0	0	0	0	0	0	6	9
5780	Dwergmeeuw	0	0	0	0	0	0	0	6
5820	Kokmeeuw	354	400	381	453	422	501	580	186
5900	Stormmeeuw	120	260	167	187	187	159	147	6
5910	Kleine Mantelmeeuw	26	14	6	0	0	5	461	1586
5920	Zilvermeeuw	112	188	141	152	205	341	790	959
5925	Pontische Meeuw	1	0	1	0	2	0	0	0
6000	Grote Mantelmeeuw	14	14	15	14	23	29	13	4
6060	Reuzenstern	6	0	0	0	0	0	0	0

Tabel 9. Vervolg

Nr	Soort	sep	okt	nov	dec	jan	feb	mrt	apr
6150	Visdief	0	0	0	0	0	0	0	1
8310	IJsvogel	4	2	2	2	1	1	0	0
	Totaal	6801	9582	13565	12284	12053	7253	5619	4880



Figuur 3. Verspreiding van de Tafeleend rondom IJburg in 2017/18. Weergegeven is het gemiddelde per telgebied.

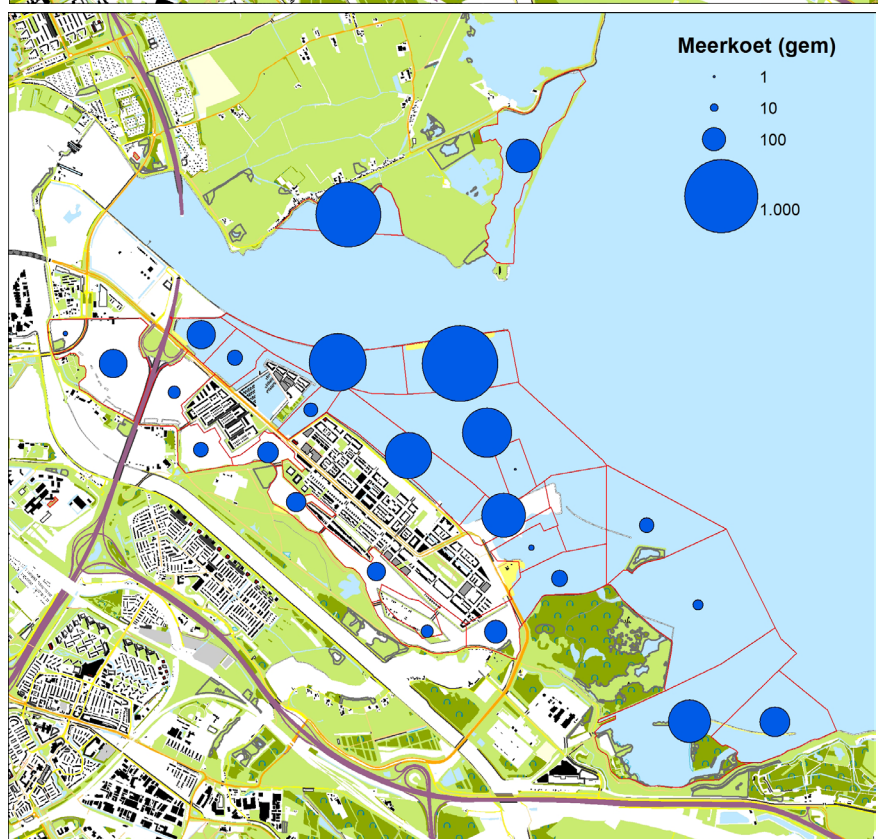


Figuur 4. Verspreiding van de Kuifeend rondom IJburg in 2017/18. Weergegeven is het gemiddelde per telgebied.

Figuur 5. Verspreiding van de Brilduiker rondom IJburg in 2017/18. Weergegeven is het gemiddelde per telgebied.



Figuur 6. Verspreiding van de Meerkoet rondom IJburg in 2017/18. Weergegeven is het gemiddelde per telgebied.



## 5.2. Toelichting op de resultaten

### 5.2.1. Soorten en aantallen duikeenden en Meerkoet op de mosselbanken

Het ging bij de meeste tellingen om enkele honderden vogels die op de mosselbanken werden waarge-

nomen. De Meerkoet is van de prioritaire soorten veruit de meest algemene en haalt maxima van 470 exemplaren tijdens avondtellingen en 850 tijdens dagtellingen. De aantallen in december vielen tegen, mogelijk samenhangend met een matige noordenwind tijdens de dagtellingen en tamelijk veel golfslag

Tabel 10. Seizoensgemiddelden over 2016/17 en 2017/18 tezamen tijdens dag- en avondtellingen op de kunstmatige mosselbanken (telgebieden 1 en 2) en natuurlijke mosselbanken (telgebied 21).

	Kunstmatig		Natuurlijk	
	Dag	Nacht	Dag	Nacht
Tafeleend	0,6	0,9	0,0	0,1
Kuifeend	2,6	4,2	0,0	0,1
Topper	0,0	0,0	0,0	0,0
Brilduiker	2,3	0,0	1,3	0,0
Meerkoet	406,9	135,6	0,0	0,0

dientengevolge. In telgebied 1 (parallel aan de Bert Haanstrakade) werden opnieuw van alle aangetroffen soorten meer vogels gezien dan in telgebieden 2 en 21. De indruk bestaat dat dit gerelateerd is aan het gemiddeld genomen luwere karakter van telgebied 1.

De aantallen lagen 's nachts gemiddeld op een lager niveau dan overdag, maar dit komt vooral op het conto van Meerkoet en Brilduiker. Van Meerkoet is meermalen vastgesteld dat de vogels in dichte groepen in de avondschemering van de kant weg zwommen richting telgebied 4 of verder; mogelijk is het daar aantrekkelijker om de nacht door te brengen, bijvoorbeeld omdat de invloed van kunstmatige verlichting er kleiner is. Ook kwamen daar regelmatig meeuwen overnachten.

Ofschoon het gemiddeld om kleine aantallen gaat, waren Kuif- en Tafeleenden 's nachts wel talrijker dan overdag. In tabel 10 worden de seizoensgemiddelden over 2016/17 en 2017/18 tezamen tijdens dag- en avondtellingen op de kunstmatige mosselbanken (telgebieden 1 en 2) en natuurlijke mosselbanken (telgebied 21) weergegeven.

### 5.2.2. Foerageergedrag van duikeenden en Meerkoet op de mosselbanken

Het foerageergedrag en -frequentie verschilt per soort. Kuif- en Tafeleend hebben een duidelijke voorkeur voor nachtelijk foerageren, maar een deel van de aanwezige vogels foerageerde ook overdag (zie ook bijlage 2). Brilduikers werden 's nachts niet aangetroffen, maar de overdag aanwezige vogels foerageerden veelvuldig op de mosselbanken. Van de Meerkoeten was het moeilijker te bepalen in hoeverre er werd gefoerageerd op de mosselbanken. De vogels die overdag van nabij bekeken konden worden foerageerden vooral op wier. En ook verder uit de kant werd er wel op waterplanten gefoerageerd, getuige ook waarnemingen van 'grazende' Knobbelzwanen in september.

Samengevat kan worden gesteld dat, hoewel het om kleine aantallen vogels gaat, Kuifeend, Tafeleend en Brilduiker daadwerkelijk foerageerden op de mossel-

banken. Van Meerkoet is dit ook vastgesteld, al foerageerden deze vermoedelijk veel vaker op planten dan op mossels.

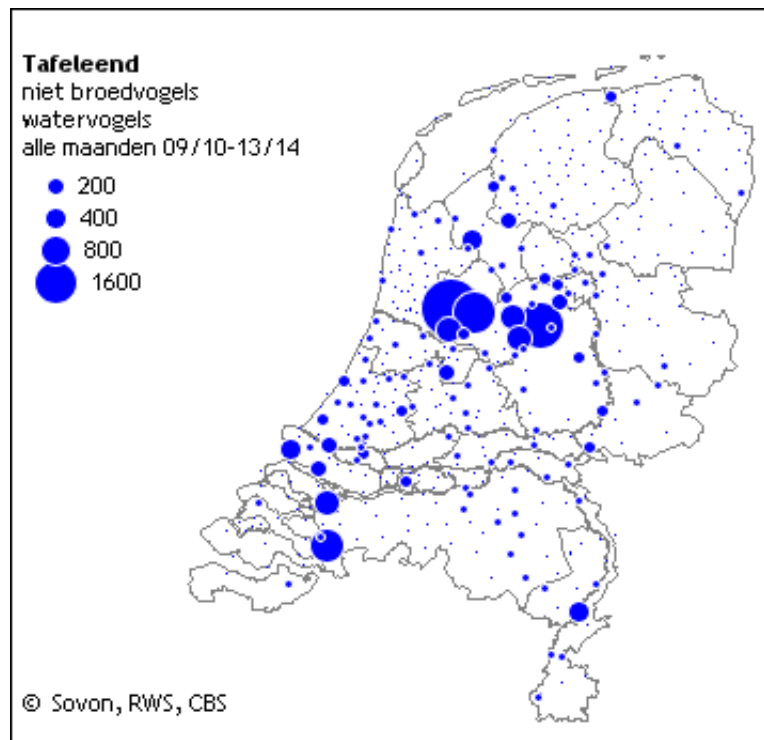
Zoals ook in de vorige onderzoeksjaren gememooreerd laat recent onderzoek zien dat de aantallen en kwaliteit van de mossels jaarlijks sterk kunnen variëren (Dorenbosch *et al.* 2015a en 2015b). Bovendien blijkt in de periode 2008-2009 een opvallende verschuiving van mosselsoort te hebben plaatsgevonden. De Driehoeksmossel *Dreissena polymorphus* was tot 2008 de dominante soort maar vanaf 2009 was dit de Quaggamossel *Dreissena bugensis*, waarbij het aandeel van deze laatste soort vanaf 2011 zelfs meer dan 99% betrof. Het is nog niet duidelijk wat de impact van deze drastische verandering is op de op mossels foeragerende duikeenden. Het is evenwel niet ondenkbaar dat het effect uiteindelijk positief is. In het IJsselmeergebied, waar een vergelijkbare *switch* tussen Driehoeksmossel en Quaggamossel heeft plaatsgevonden, lijkt de afnemende trend van de Topper af te vlakken op moment van verschijnen van de Quaggamossel (Noordhuis 2014).

### 5.2.3. Soorten en aantallen van watervogels rondom IJburg

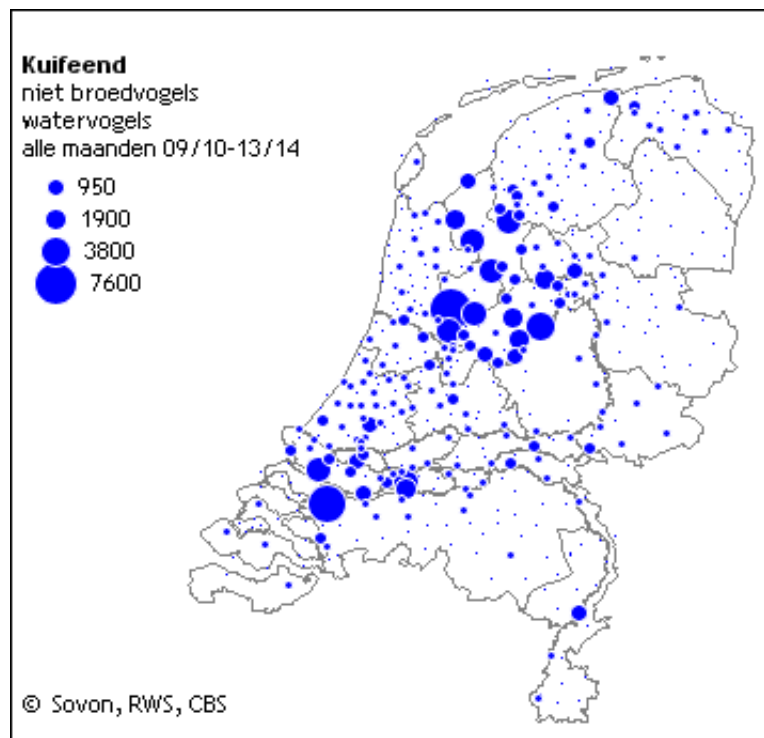
Als de aantallen van de vijf prioritaire duikeenden op de mosselbanken worden vergeleken met de aantallen daarbuiten, dan valt op dat daarbuiten de aantallen op een aanmerkelijk hoger niveau liggen. Van Topper zijn de aantallen echter overal in het onderzoeksgebied marginaal (dit seizoen werd de soort zelfs helemaal niet vastgesteld tijdens de tellingen). Dit is niet verrassend want deze soort prefereert het noordelijker gelegen Markermeer en vooral het IJsselmeer, waar meer dan 100.000 Toppers kunnen overwinteren (Hornman *et al.* 2015). De aantallen overdag in het IJmeer zijn wat dat betreft elk jaar marginaal (figuur 9). Brilduiker was in het afgelopen seizoen redelijk goed vertegenwoordigd rond IJburg (maximaal 75 in januari) maar ook voor deze soort geldt dat de concentraties zich vooral in het IJsselmeer bevinden, bijvoorbeeld maximaal 3000 in seizoen 2012/13 (Hornman *et al.* 2015 en figuur 10). Voor Kuifeend en Tafeleend is het belang van het IJmeer aanmerkelijk groter. Kuifeend komt in groten getale voor verspreid over het gehele IJsselmeergebied, maar met enige concentratie in het IJmeer en Markermeer (figuur 8). Voor Tafeleend geldt dit nog sterker. Landelijk gezien is zelfs de hele regio IJmeer/Markermeer van groot belang (figuur 7). Ook voor Meerkoet geldt dat het IJmeer een aanmerkelijk belang heeft binnen de context van het gehele IJsselmeergebied. Dat blijkt zowel uit de aangetroffen aantallen tijdens onderhavig onderzoek als uit de landelijke verspreiding (figuur 11).



*Figuur 7. Verspreiding van Tafeleend in Nederland. Weergegeven is het seizoensgemiddelde (exemplaren) voor de periode juli t/m juni uit het Meetnet Watervogels (NEM). Het betreft de meest recente telseizoenen, zoals ook gepubliceerd op [www.sovon.nl/nl/soort/1980](http://www.sovon.nl/nl/soort/1980).*



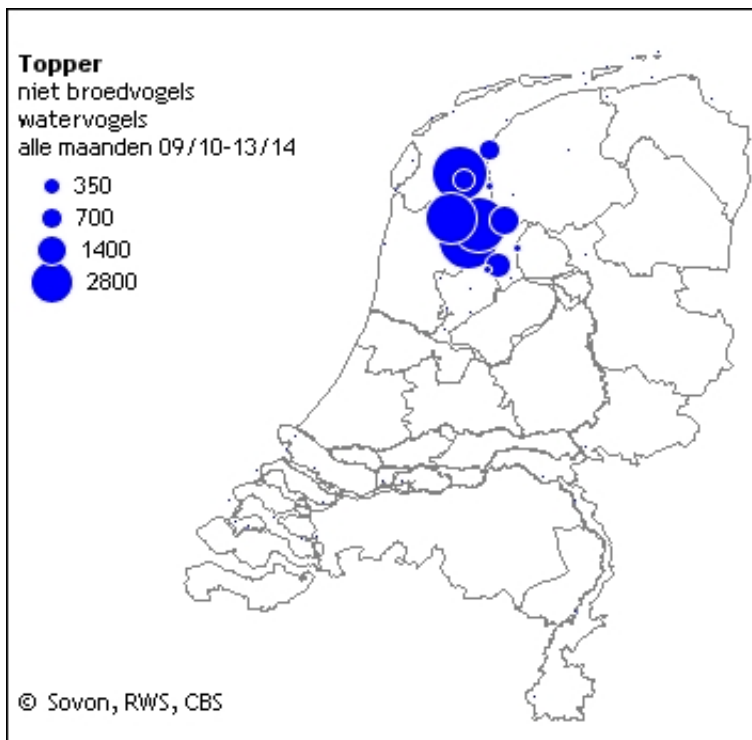
*Figuur 8. Verspreiding van Kuifeend in Nederland. Weergegeven is het seizoensgemiddelde (exemplaren) voor de periode juli t/m juni uit het Meetnet Watervogels (NEM). Het betreft de meest recente telseizoenen, zoals ook gepubliceerd op [www.sovon.nl/nl/soort/2030](http://www.sovon.nl/nl/soort/2030).*



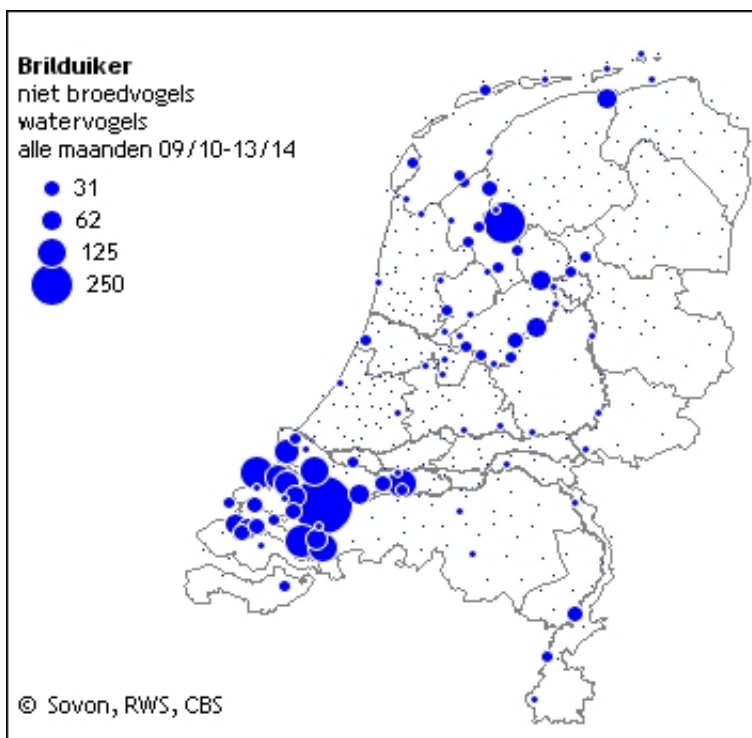
### 5.3. Relatie tussen watervogels rondom IJburg en de mosselbanken

Voor de prioritaire soorten geldt dat er geen sprake lijkt van foerageertrek van de groepen duikeenden rondom IJburg richting de kunstmatige mosselbanken om daar 's nachts gezamenlijk te foerageren. Deze voorlopige conclusie werd ook tijdens de vorige seizoenen getrokken.

Opnieuw werden pogingen ondernomen om te achterhalen waar deze vogels foerageren en of er sprake was van foerageertrek. Na afloop van de dagtellingen werd in de avondschemering een eerder op die dag waargenomen groep duikeenden opgezocht en gekeken waar deze gingen foerageren. De aandacht werd gelegd op de aanwezige duikeenden in telgebieden 12, 13, en 26, op betrekkelijk korte afstand van de mosselbanken. Op geen van de



*Figuur 9. Verspreiding van Topper in Nederland. Weergegeven is het seizoensgemiddelde (exemplaren) voor de periode juli t/m juni uit het Meetnet Watervogels (NEM). Het betreft de meest recente telseizoenen, zoals ook gepubliceerd op [www.sovon.nl/nl/soort/2040](http://www.sovon.nl/nl/soort/2040).*

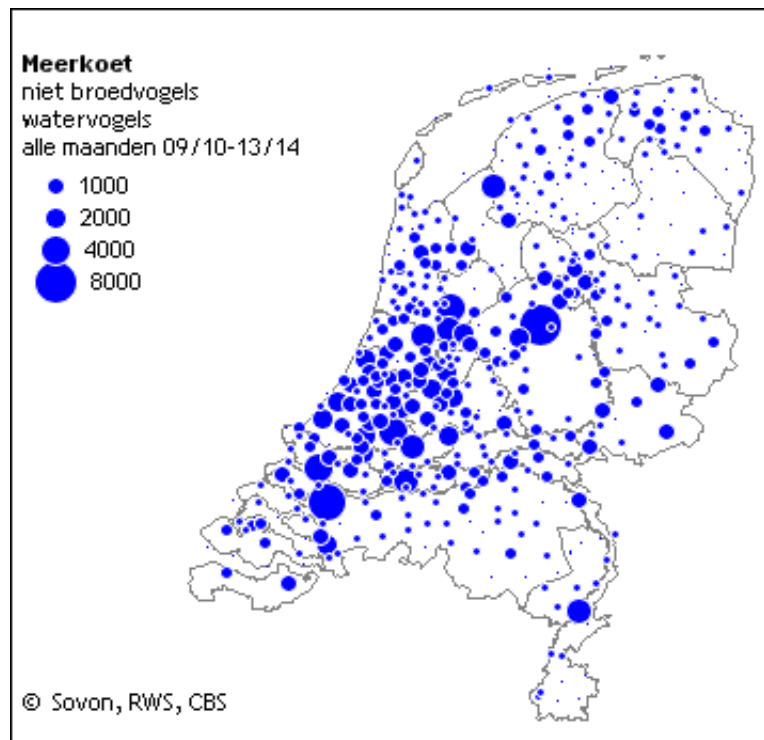


*Figuur 10. Verspreiding van Brilduiker in Nederland. Weergegeven is het seizoensgemiddelde (exemplaren) voor de periode juli t/m juni uit het Meetnet Watervogels (NEM). Het betreft de meest recente telseizoenen, zoals ook gepubliceerd op [www.sovon.nl/nl/soort/2180](http://www.sovon.nl/nl/soort/2180).*

avonden werd gezien dat de hier aanwezige Kuif- en Tafeleenden wegvlogen. De vogels bleven daarentegen met de kop in de veren dobberen tot ver na zonsondergang of gingen ter plekke foerageren. Ook werd wel gezien dat groepjes uit elkaar vielen doordat de vogels zich al foeragerend steeds verder uit de kant begonnen te verspreiden. Vanaf het Centrumeiland werden evenmin langsvliegende of arriverende duikenden opgemerkt na zonsondergang. De grote

groepen overdag foeragerende Meerkoeten op en rond de mosselbanken zwommen in de avondschemering veelal steeds verder uit de kant, vermoedelijk juist om te rusten.

Er lijkt dus (nog) geen sprake van foerageertrek van enige omvang in de avondschemering naar zowel de kunstmatige als de in het onderzoek betrokken natuurlijke mosselbanken.

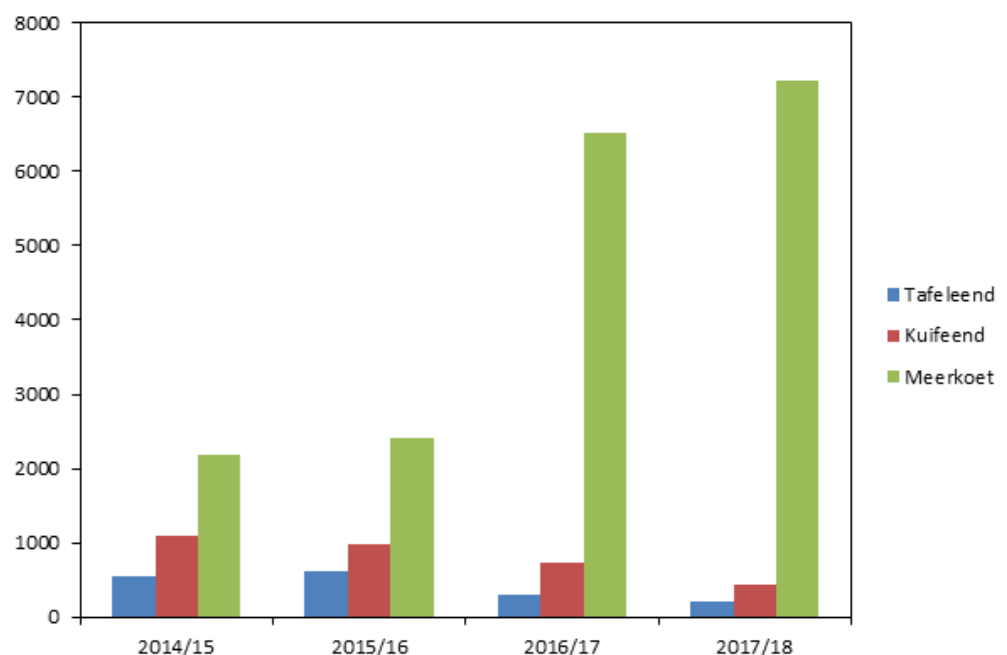


Figuur 11. Verspreiding van Meerkoet in Nederland. Weergegeven is het seizoensgemiddelde (exemplaren) voor de periode juli t/m juni uit het Meetnet Watervogels (NEM). Het betreft de meest recente telseizoenen, zoals ook gepubliceerd op <https://www.sovon.nl/nl/soort/4290>.

#### 5.4. Vergelijking met eerdere seizoenen

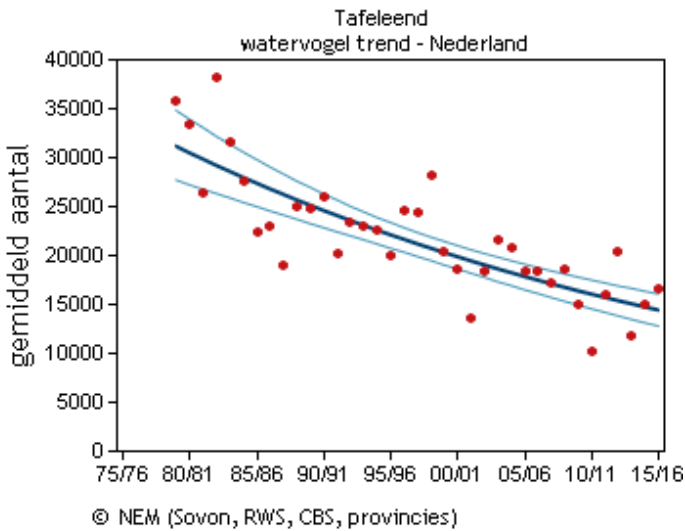
De resultaten zijn op alle punten vergelijkbaar met de resultaten uit de voorgaande drie seizoenen (Klaassen 2015, 2016, Slaterus 2017) en ook met die uit seizoen 2012/13 (Backerra 2013). Op de mosselbanken werden dezelfde prioritaire soorten aangetroffen – alleen Topper ontbrak in alle jaren. Ook de aantallen waren vergelijkbaar. Het meest in het

oog springende verschil is de forse toename van het aantal Meerkoeten, ook in de directe omgeving van de mosselbanken, die in 2016/17 zichtbaar werd en in 2017/18 doorzette. Kuif- en Tafeleend namen in deze seizoenen juist af. Figuur 12 visualiseert deze aantalsontwikkelingen aan de hand van de gemiddelden over de maanden december-februari voor alle 27 telgebieden tezamen.

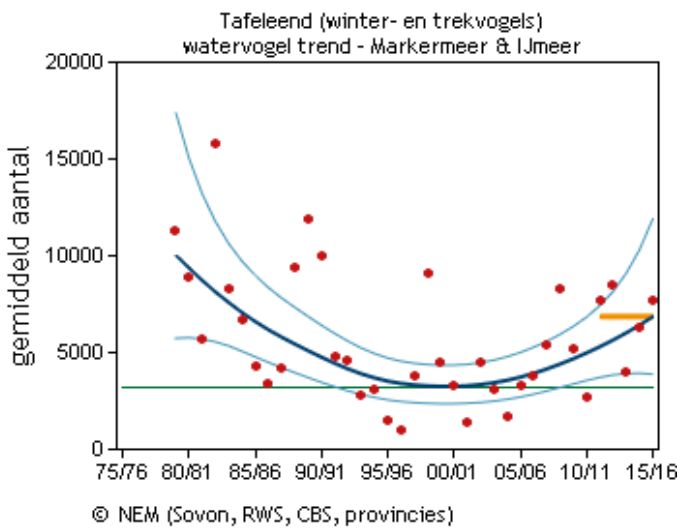


Figuur 12. Wintergemiddelden (dec-feb) van Tafeleend, Kuifeend en Meerkoet op en rond IJburg.

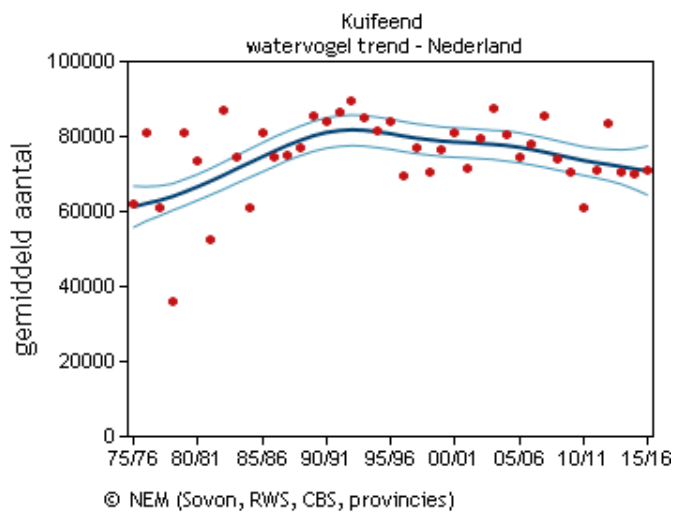
Ter vergelijking worden hieronder de meest recente trendgrafieken (tot en met seizoen 2015/16) weergegeven van de vijf prioritaire soorten voor zowel heel Nederland als voor Natura 2000-gebied Markermeer & IJmeer.



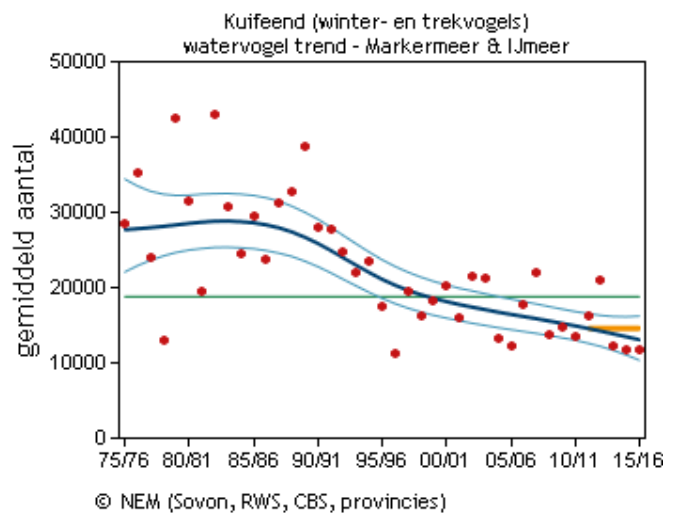
**Figuur 13.** Meest recente landelijke trend van Tafeleend (winter- en trekvogels) op basis van het Meetnet Watervogels; laatste 10 seizoenen significante afname van <5% per jaar.



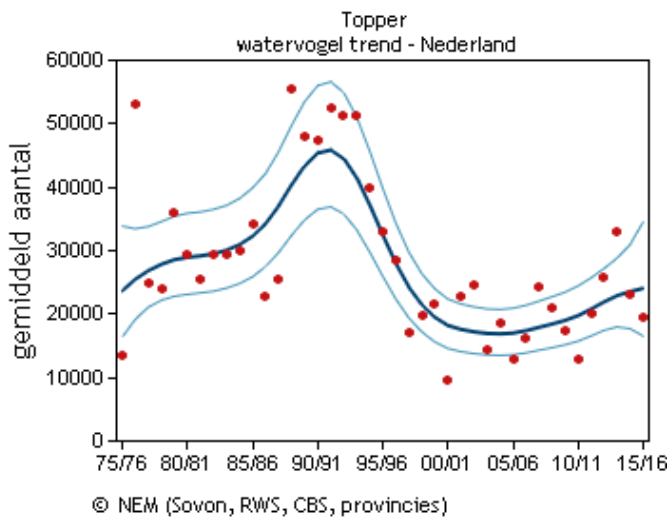
**Figuur 14.** Meest recente trend van Tafeleend (winter- en trekvogels) in Natura 2000-gebied Markermeer & IJmeer op basis van het Meetnet Watervogels; laatste 10 seizoenen geen trend aantoonbaar. In groen wordt de instandhoudingsdoelstelling voor de soort weergegeven. De oranje lijn geeft het gemiddelde over de laatste vijf seizoenen, analoog aan de werkwijze zoals die binnen Natura 2000 wordt gebruikt om de actuele situatie te beschrijven.



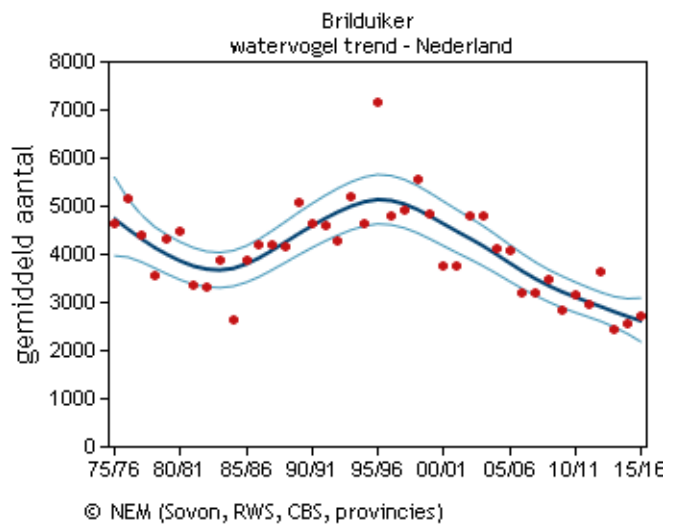
**Figuur 15.** Meest recente landelijke trend van Kuifeend (winter- en trekvogels) op basis van het Meetnet Watervogels; laatste 10 seizoenen geen significante aantalsverandering.



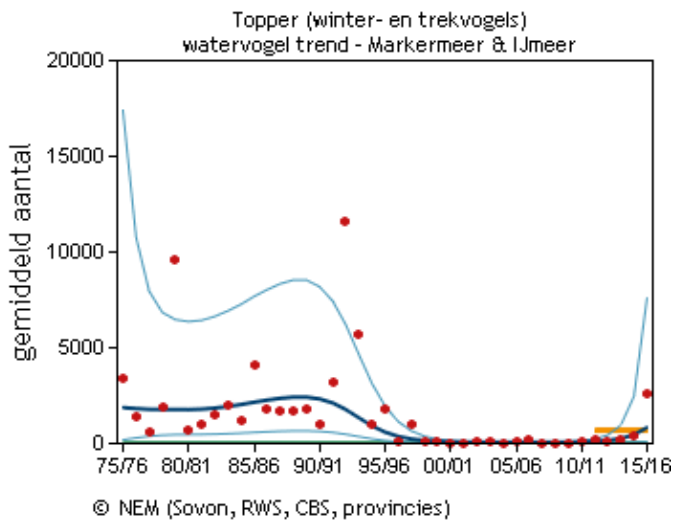
**Figuur 16.** Meest recente trend van Kuifeend (winter- en trekvogels) in Natura 2000-gebied Markermeer & IJmeer op basis van het Meetnet Watervogels; laatste 10 seizoenen geen trend aantoonbaar. In groen wordt de instandhoudingsdoelstelling voor de soort weergegeven. De oranje lijn geeft het gemiddelde over de laatste vijf seizoenen, analoog aan de werkwijze zoals die binnen Natura 2000 wordt gebruikt om de actuele situatie te beschrijven.



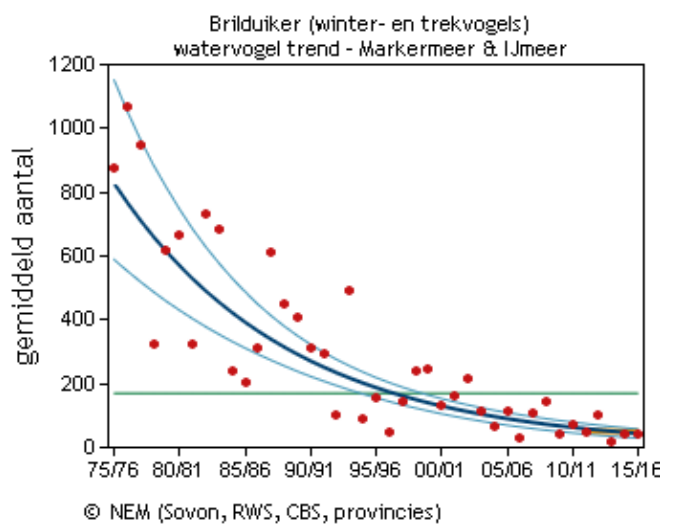
*Figuur 17. Meest recente landelijke trend van Topper (winter- en trekvogels) op basis van het Meetnet Watervogels; laatste 10 seizoenen geen trend aantoonbaar.*



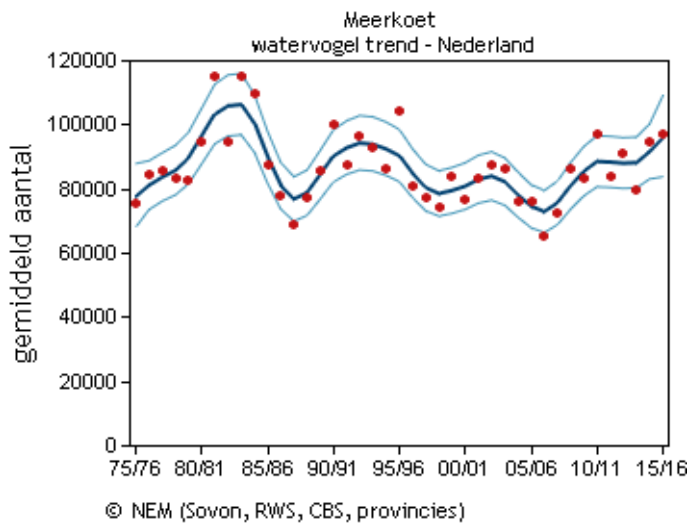
*Figuur 19. Meest recente landelijke trend van Brilduiker (winter- en trekvogels) op basis van het Meetnet Watervogels; laatste 10 seizoenen significante afname van <5% per jaar.*



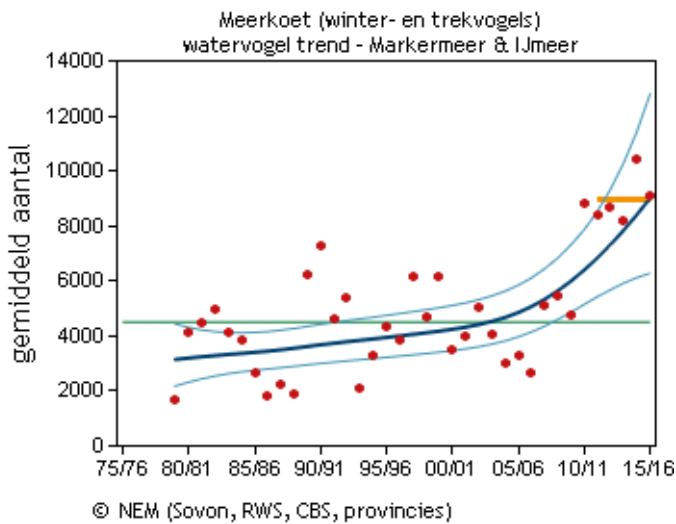
*Figuur 18. Meest recente trend van Topper (winter- en trekvogels) in Natura 2000-gebied Markermeer & IJmeer op basis van het Meetnet Watervogels; laatste 10 seizoenen significante toename van >5% per jaar. In groen wordt de instandhoudingsdoelstelling voor de soort weergegeven. De oranje lijn geeft het gemiddelde over de laatste vijf seizoenen, analoog aan de werkwijze zoals die binnen Natura 2000 wordt gebruikt om de actuele situatie te beschrijven.*



*Figuur 20. Meest recente trend van Brilduiker (winter- en trekvogels) in Natura 2000-gebied Markermeer & IJmeer op basis van het Meetnet Watervogels; laatste 10 seizoenen significante afname van >5% per jaar. In groen wordt de instandhoudingsdoelstelling voor de soort weergegeven. De oranje lijn geeft het gemiddelde over de laatste vijf seizoenen, analoog aan de werkwijze zoals die binnen Natura 2000 wordt gebruikt om de actuele situatie te beschrijven.*



*Figuur 21. Meest recente landelijke trend van Meerkoet (winter- en trekvogels) op basis van het Meetnet Watervogels; laatste 10 seizoenen significante toename van <5% per jaar.*



*Figuur 22. Meest recente trend van Meerkoeten (winter- en trekvogels) in Natura 2000-gebied Markermeer & IJmeer op basis van het Meetnet Watervogels; laatste 10 seizoenen significante toename van <5% per jaar. In groen wordt de instandhoudingsdoelstelling voor de soort weergegeven. De oranje lijn geeft het gemiddelde over de laatste vijf seizoenen, analoog aan de werkwijze zoals die binnen Natura 2000 wordt gebruikt om de actuele situatie te beschrijven.*

## 6. Voorlopige conclusies in relatie tot de onderzoeksvragen

Ten aanzien van de in hoofdstuk 2 geformuleerde vraagstellingen kunnen na de eerste vier onderzoeksjaren de volgende voorlopige uitkomsten worden gepresenteerd:

- **Welke soorten duikeenden foerageren op de mosselbanken?**  
Kuifeend, Tafeleend, Brilduiker en Meerkoet. Van deze soorten is van Meerkoet onzeker in hoeverre op mosselen wordt gevoerageerd. Van de vijf prioritaire soorten werd Topper niet aangetroffen.
- **Wat zijn de aantallen foeragerende duikeenden op de mosselbanken?**  
Het gaat om enkele individuen (duikeenden), oplopend tot maximaal enkele honderden vogels (Meerkoeten). De aantallen liggen in de wintermaanden gemiddeld op een hoger niveau dan aan het begin en einde van het winterhalfjaar.
- **Wat is de frequentie van het gebruik van de bank door de duikeenden (foerageren ze zelden/nooit, soms, of geregeld/vaak op de mosselbanken) en zijn er verschillen tussen de kunstmatige en natuurlijke mosselbanken?**  
De duikeenden en Meerkoet foerageerden geregeld/vaak op de kunstmatige mosselbanken, waarbij Kuifeend en Tafeleend een voorkeur hadden voor nachtelijk foerageren en Brilduiker en Meerkoet voor foerageren overdag. Het foerageren van Meerkoet leek vooral op wier gericht. Op de natuurlijke mosselbank in telgebied 21 werden alleen geregeld kleine aantallen Brilduikers overdag waargenomen. Mogelijk speelt de mate van golfslag hierbij een rol; de tellingen in het meest luwe telgebied (1) resulteerden in de hoogste aantallen en die in het minst luwe (21) in de laagste.

Wat betreft de watervogelpopulatie in een ruimere omgeving gaat het om de volgende vragen:

- **Welke soorten watervogels verblijven er in het gebied rond IJburg?**  
Van de vijf prioritaire soorten werden ook in een ruimere omgeving noemenswaardige aantallen van Kuifeend, Tafeleend, Brilduiker en Meerkoet aangetroffen (net als op de mosselbanken). Topper werd in 2017/18 niet vastgesteld en in eerdere seizoenen slechts in uiterst klein aantal. Daarnaast werden nog circa 50-60 overige soorten watervogels aangetroffen.
- **Hoeveel watervogels verblijven er in het gebied rond IJburg?**  
De aantallen van de prioritaire duikeenden liggen in een ruimere omgeving op een aanmerkelijk hoger niveau, maar de mate verschilt duidelijk per soort. Van het seizoensmaximum van 75 Brilduikers uit januari bevond bijna een derde deel zich op en rond de mosselbanken (telgebieden 1 t/m 4). Van de bijna 10.000 Meerkoeten in november verbleven er ruim 2000 op en rond de mosselbanken. Daarentegen kwamen de seizoensmaxima van Kuif- en Tafeleend van respectievelijk 560 en 282 in december geheel op het conto van de overige telgebieden.
- **Waar bevinden zich de dagrustplaatsen in het gebied rond IJburg (t.o.v. de voedselbronnen)?**  
Voor Kuifeend en Tafeleend bevinden zich de belangrijkste concentraties rondom de Diemer Vijfhoek en voor de kust van Durgerdam. Brilduiker komt meer verspreid over het gebied voor, en verhoudingsgewijs ook in substantiele aantallen op en rondom de mosselbanken. Meerkoet was net als vorig seizoen bijzonder goed vertegenwoordigd op en direct rond de mosselbanken. Er konden nog geen aanwijzingen worden verkregen van nachtelijke foerageertrek richting de mosselbanken bij IJburg.

## Literatuur

- BACKERRA M.M.E & ZWART P.N. 2014. Monitoringsplan. Monitoring van op mosselbanken foeragerende watervogels in de wateren rondom IJburg. IBA rapportage 184876/alx.
- BACKERRA M.M.E. 2013. Resultaten vogel- en bontelling IJburg 2012-2013. IBA notitie 181878/bcm.
- DORENBOSCH M., BERGSMA J. & BROECKX J.H. 2015a. Driehoeksmosselen op een kunstmatig aangelegde bank (vak o) bij IJburg. Resultaten 2014. Rapport 14-244.
- DORENBOSCH M., BERGSMA J. & BROECKX J.H. 2015b. Driehoeksmosselen op een kunstmatig aangelegde bank (vak 1) bij IJburg. Resultaten 2014. Rapport 14-245.
- HORNMAN M., HUSTINGS F., KOFFIJBERG K. & KLAASSEN O. 2012. Handleiding Sovon Watervogel- en slaapplaatstellingen. Sovon Vogelonderzoek Nederland, Nijmegen.
- HORNMAN M., HUSTINGS F., KOFFIJBERG K., KLAASSEN O., KLEEFSTRA R., VAN WINDEN E., SOVON GANZEN- EN ZWANENWERK GROEP & SOLDAAT L. 2015. Watervogels in Nederland in 2012/2013. Sovon rapport 2015/01, RWS-rapport BM 14.27. Sovon Vogelonderzoek Nederland, Nijmegen.
- KLAASSEN O. & SCHEKKERMAN H. 2012. Monitoringadvies voor dagtellingen en nachtobservaties van watervogels bij IJburg. Sovon-notitie 2012-112. Sovon Vogelonderzoek Nederland, Nijmegen.
- KLAASSEN O. 2015. Overwinterende watervogels rondom IJburg in 2014/15. Sovon-rapport 2015/22. Sovon Vogelonderzoek Nederland, Nijmegen.
- KLAASSEN O. 2016. Overwinterende watervogels rondom IJburg in 2015/16. Sovon-rapport 2016/20. Sovon Vogelonderzoek Nederland, Nijmegen.
- NOORDHUIS R. 2014. Waterkwaliteit en ecologische veranderingen in het Markermeer-IJmeer. Landschap 31(1): 13-22.
- SLATERUS R. 2017. Overwinterende watervogels rondom IJburg in 2016/17. Sovon-rapport 2017/64. Sovon Vogelonderzoek Nederland, Nijmegen.
-



## Bijlagen

### Bijlage 1: Bezoekdata- en tijden in 2017/18

#### Avondtellingen mosselbanken:

18-9-2017 van 21:00 tot 23:45  
17-10-2017 van 20:10 tot 23:30  
21-11-2017 van 18:45 tot 22:00  
18-12-2017 van 18:25 tot 21:50  
15-1-2018 van 18:20 tot 21:15  
19-2-2018 van 19:30 tot 22:05  
20-3-2018 van 19:30 tot 22:30  
17-4-2018 van 20:30 tot 23:20

#### Dagtellingen rondom IJburg:

18-9-2017 van 10:20 tot 17:40  
17-10-2017 09:45 tot 17:00  
21-11-2017 van 09:00 tot 15:50  
18-12-2017 van 09:00 tot 15:45  
15-1-2018 van 09:10 tot 16:15  
19-2-2018 van 09:00 tot 16:00  
19-3-2018 van 09:05 tot 16:00  
17-4-2018 van 09:00 tot 16:00

## Bijlage 2: Waarnemingen van foeragerende duikeenden (prioritaire soorten) boven de mosselbanken (telgebied 1 en 2) en rondom IJburg in 2017/18.

Telgebieden 1, 2 en 21 zijn zowel overdag als 's avonds onderzocht.

Gebied	Mnd	Tijd	Nr	Soort	Aantal hele groep	Aantal foeragerend	Voedsel (indien bekend)
IJburg telgebied 01	Dec	nacht	1980	Tafeleend	1	1	
IJburg telgebied 01	Jan	overdag	1980	Tafeleend	4	0	n.v.t.
IJburg telgebied 01	Jan	nacht	1980	Tafeleend	4	4	
IJburg telgebied 01	Feb	nacht	1980	Tafeleend	3	3	
IJburg telgebied 01	Okt	nacht	2030	Kuifeend	5	5	
IJburg telgebied 01	Dec	nacht	2030	Kuifeend	26	26	
IJburg telgebied 01	Jan	overdag	2030	Kuifeend	6	3	
IJburg telgebied 01	Jan	overdag	2030	Kuifeend	9	9	
IJburg telgebied 01	Feb	overdag	2030	Kuifeend	3	3	
IJburg telgebied 01	Feb	overdag	2030	Kuifeend	8	8	
IJburg telgebied 01	Apr	overdag	2030	Kuifeend	2	2	
IJburg telgebied 01	Jan	overdag	2180	Brilduiker	5	4	
IJburg telgebied 01	Feb	overdag	2180	Brilduiker	4	4	
IJburg telgebied 01	Mrt	overdag	2180	Brilduiker	1	1	
IJburg telgebied 01	Sep	overdag	4290	Meerkoet	30	30	op wier
IJburg telgebied 01	Okt	overdag	4290	Meerkoet	850	600	op wier
IJburg telgebied 01	Okt	nacht	4290	Meerkoet	470	20	
IJburg telgebied 01	Nov	overdag	4290	Meerkoet	790	400	op wier
IJburg telgebied 01	Dec	overdag	4290	Meerkoet	35	35	op mosselen en wier
IJburg telgebied 01	Jan	overdag	4290	Meerkoet	640	320	op mosselen en wier
IJburg telgebied 01	Jan	nacht	4290	Meerkoet	250	0	n.v.t.
IJburg telgebied 01	Feb	overdag	4290	Meerkoet	436	100	op mosselen en wier
IJburg telgebied 01	Feb	nacht	4290	Meerkoet	120	30	
IJburg telgebied 01	Mrt	overdag	4290	Meerkoet	350	250	op wier, mogelijk ook mosselen
IJburg telgebied 01	Apr	overdag	4290	Meerkoet	8	8	
IJburg telgebied 01	Apr	nacht	4290	Meerkoet	3	0	n.v.t.
IJburg telgebied 02	Okt	nacht	2030	Kuifeend	1	1	
IJburg telgebied 02	Jan	nacht	2030	Kuifeend	2	2	
IJburg telgebied 02	Jan	overdag	2180	Brilduiker	2	2	
IJburg telgebied 02	Feb	overdag	2180	Brilduiker	4	4	
IJburg telgebied 02	Sep	overdag	4290	Meerkoet	7	7	
IJburg telgebied 02	Feb	nacht	4290	Meerkoet	300	0	n.v.t.
IJburg telgebied 03	Jan	overdag	2030	Kuifeend	4	1	
IJburg telgebied 03	Feb	overdag	2030	Kuifeend	7	0	n.v.t.
IJburg telgebied 03	Sep	overdag	4290	Meerkoet	170	150	
IJburg telgebied 03	Okt	overdag	4290	Meerkoet	290	50	
IJburg telgebied 03	Nov	overdag	4290	Meerkoet	730	200	
IJburg telgebied 03	Dec	overdag	4290	Meerkoet	350	300	op wier, mogelijk ook mosselen
IJburg telgebied 03	Jan	overdag	4290	Meerkoet	766	150	
IJburg telgebied 03	Feb	overdag	4290	Meerkoet	520	260	
IJburg telgebied 03	Mrt	overdag	4290	Meerkoet	17	10	
IJburg telgebied 03	Apr	overdag	4290	Meerkoet	9	2	
IJburg telgebied 04	Feb	overdag	2030	Kuifeend	6	3	
IJburg telgebied 04	Nov	overdag	2180	Brilduiker	7	5	
IJburg telgebied 04	Dec	overdag	2180	Brilduiker	6	5	
IJburg telgebied 04	Jan	overdag	2180	Brilduiker	17	10	
IJburg telgebied 04	Feb	overdag	2180	Brilduiker	13	11	
IJburg telgebied 04	Mrt	overdag	2180	Brilduiker	1	1	
IJburg telgebied 04	Sep	overdag	4290	Meerkoet	80	80	
IJburg telgebied 04	Okt	overdag	4290	Meerkoet	150	150	
IJburg telgebied 04	Nov	overdag	4290	Meerkoet	560	400	
IJburg telgebied 04	Dec	overdag	4290	Meerkoet	85	0	n.v.t.
IJburg telgebied 04	Jan	overdag	4290	Meerkoet	1490	500	
IJburg telgebied 04	Feb	overdag	4290	Meerkoet	710	200	
IJburg telgebied 04	Mrt	overdag	4290	Meerkoet	460	230	
IJburg telgebied 04	Apr	overdag	4290	Meerkoet	82	10	

Gebied	Mnd	Tijd	Nr	Soort	Aantal hele groep	Aantal foeragerend	Voedsel (indien bekend)
IJburg telgebied 05	Okt	overdag	2030	Kuifeend	14	0	n.v.t.
IJburg telgebied 05	Jan	overdag	2030	Kuifeend	8	0	n.v.t.
IJburg telgebied 05	Mrt	overdag	2030	Kuifeend	6	2	
IJburg telgebied 05	Sep	overdag	4290	Meerkoet	400	300	
IJburg telgebied 05	Okt	overdag	4290	Meerkoet	750	500	
IJburg telgebied 05	Nov	overdag	4290	Meerkoet	1810	500	
IJburg telgebied 05	Dec	overdag	4290	Meerkoet	2850	400	
IJburg telgebied 05	Jan	overdag	4290	Meerkoet	1990	100	
IJburg telgebied 05	Feb	overdag	4290	Meerkoet	530	0	n.v.t.
IJburg telgebied 05	Mrt	overdag	4290	Meerkoet	170	100	
IJburg telgebied 05	Apr	overdag	4290	Meerkoet	1	0	n.v.t.
IJburg telgebied 06	Sep	overdag	4290	Meerkoet	291	250	
IJburg telgebied 06	Okt	overdag	4290	Meerkoet	330	100	
IJburg telgebied 06	Nov	overdag	4290	Meerkoet	1380	400	
IJburg telgebied 06	Dec	overdag	4290	Meerkoet	1750	650	
IJburg telgebied 06	Jan	overdag	4290	Meerkoet	920	300	
IJburg telgebied 06	Feb	overdag	4290	Meerkoet	170	10	
IJburg telgebied 06	Mrt	overdag	4290	Meerkoet	15	0	n.v.t.
IJburg telgebied 06	Apr	overdag	4290	Meerkoet	5	0	n.v.t.
IJburg telgebied 07	Dec	overdag	1980	Tafeleend	4	0	n.v.t.
IJburg telgebied 07	Dec	overdag	2030	Kuifeend	3	0	n.v.t.
IJburg telgebied 07	Sep	overdag	4290	Meerkoet	11	0	n.v.t.
IJburg telgebied 07	Okt	overdag	4290	Meerkoet	2	0	n.v.t.
IJburg telgebied 07	Nov	overdag	4290	Meerkoet	135	0	n.v.t.
IJburg telgebied 07	Dec	overdag	4290	Meerkoet	75	0	n.v.t.
IJburg telgebied 07	Jan	overdag	4290	Meerkoet	25	5	
IJburg telgebied 07	Feb	overdag	4290	Meerkoet	23	10	
IJburg telgebied 07	Mrt	overdag	4290	Meerkoet	10	0	n.v.t.
IJburg telgebied 07	Apr	overdag	4290	Meerkoet	3	0	n.v.t.
IJburg telgebied 08	Sep	overdag	1980	Tafeleend	2	0	n.v.t.
IJburg telgebied 08	Nov	overdag	1980	Tafeleend	1	0	n.v.t.
IJburg telgebied 08	Feb	overdag	1980	Tafeleend	8	0	n.v.t.
IJburg telgebied 08	Nov	overdag	2030	Kuifeend	6	0	n.v.t.
IJburg telgebied 08	Jan	overdag	2030	Kuifeend	6	2	
IJburg telgebied 08	Feb	overdag	2030	Kuifeend	4	0	n.v.t.
IJburg telgebied 08	Mrt	overdag	2030	Kuifeend	7	3	n.v.t.
IJburg telgebied 08	Sep	overdag	4290	Meerkoet	10	4	
IJburg telgebied 08	Okt	overdag	4290	Meerkoet	28	5	
IJburg telgebied 08	Nov	overdag	4290	Meerkoet	56	8	
IJburg telgebied 08	Dec	overdag	4290	Meerkoet	143	35	
IJburg telgebied 08	Jan	overdag	4290	Meerkoet	85	30	
IJburg telgebied 08	Feb	overdag	4290	Meerkoet	24	12	
IJburg telgebied 08	Mrt	overdag	4290	Meerkoet	6	0	n.v.t.
IJburg telgebied 08	Apr	overdag	4290	Meerkoet	6	2	
IJburg telgebied 09	Nov	overdag	1980	Tafeleend	2	0	n.v.t.
IJburg telgebied 09	Dec	overdag	1980	Tafeleend	2	0	n.v.t.
IJburg telgebied 09	Jan	overdag	1980	Tafeleend	3	0	n.v.t.
IJburg telgebied 09	Sep	overdag	2030	Kuifeend	4	0	n.v.t.
IJburg telgebied 09	Okt	overdag	2030	Kuifeend	8	8	
IJburg telgebied 09	Nov	overdag	2030	Kuifeend	18	3	
IJburg telgebied 09	Dec	overdag	2030	Kuifeend	23	0	n.v.t.
IJburg telgebied 09	Jan	overdag	2030	Kuifeend	14	1	
IJburg telgebied 09	Mrt	overdag	2030	Kuifeend	5	3	
IJburg telgebied 09	Sep	overdag	4290	Meerkoet	85	60	
IJburg telgebied 09	Okt	overdag	4290	Meerkoet	260	130	
IJburg telgebied 09	Nov	overdag	4290	Meerkoet	365	100	
IJburg telgebied 09	Dec	overdag	4290	Meerkoet	290	0	n.v.t.
IJburg telgebied 09	Jan	overdag	4290	Meerkoet	156	0	n.v.t.
IJburg telgebied 09	Feb	overdag	4290	Meerkoet	35	5	
IJburg telgebied 09	Mrt	overdag	4290	Meerkoet	15	3	
IJburg telgebied 09	Apr	overdag	4290	Meerkoet	3	0	n.v.t.

Gebied	Mnd	Tijd	Nr	Soort	Aantal hele groep	Aantal foeragerend	Voedsel (indien bekend)
IJburg telgebied 10	Sep	overdag	4290	Meerkoet	1	0	n.v.t.
IJburg telgebied 10	Okt	overdag	4290	Meerkoet	3	0	n.v.t.
IJburg telgebied 10	Nov	overdag	4290	Meerkoet	9	0	n.v.t.
IJburg telgebied 10	Dec	overdag	4290	Meerkoet	5	0	n.v.t.
IJburg telgebied 10	Jan	overdag	4290	Meerkoet	6	0	n.v.t.
IJburg telgebied 10	Feb	overdag	4290	Meerkoet	5	0	n.v.t.
IJburg telgebied 10	Mrt	overdag	4290	Meerkoet	2	0	n.v.t.
IJburg telgebied 10	Apr	overdag	4290	Meerkoet	1	0	n.v.t.
IJburg telgebied 11	Dec	overdag	1980	Tafeleend	5	0	n.v.t.
IJburg telgebied 11	Feb	overdag	1980	Tafeleend	6	0	n.v.t.
IJburg telgebied 11	Sep	overdag	2030	Kuifeend	18	3	
IJburg telgebied 11	Okt	overdag	2030	Kuifeend	2	2	
IJburg telgebied 11	Nov	overdag	2030	Kuifeend	9	0	n.v.t.
IJburg telgebied 11	Dec	overdag	2030	Kuifeend	26	0	n.v.t.
IJburg telgebied 11	Jan	overdag	2030	Kuifeend	25	0	n.v.t.
IJburg telgebied 11	Feb	overdag	2030	Kuifeend	23	1	
IJburg telgebied 11	Sep	overdag	4290	Meerkoet	76	10	
IJburg telgebied 11	Okt	overdag	4290	Meerkoet	225	25	
IJburg telgebied 11	Nov	overdag	4290	Meerkoet	370	140	
IJburg telgebied 11	Dec	overdag	4290	Meerkoet	231	180	
IJburg telgebied 11	Jan	overdag	4290	Meerkoet	212	150	
IJburg telgebied 11	Feb	overdag	4290	Meerkoet	45	0	n.v.t.
IJburg telgebied 11	Mrt	overdag	4290	Meerkoet	34	5	
IJburg telgebied 11	Apr	overdag	4290	Meerkoet	15	0	n.v.t.
IJburg telgebied 12	Okt	overdag	2030	Kuifeend	7	0	n.v.t.
IJburg telgebied 12	Nov	overdag	2030	Kuifeend	22	0	n.v.t.
IJburg telgebied 12	Dec	overdag	2030	Kuifeend	7	7	
IJburg telgebied 12	Jan	overdag	2030	Kuifeend	5	1	
IJburg telgebied 12	Feb	overdag	2030	Kuifeend	8	0	n.v.t.
IJburg telgebied 12	Apr	overdag	2030	Kuifeend	2	2	
IJburg telgebied 12	Sep	overdag	4290	Meerkoet	16	16	
IJburg telgebied 12	Okt	overdag	4290	Meerkoet	56	10	
IJburg telgebied 12	Nov	overdag	4290	Meerkoet	50	0	n.v.t.
IJburg telgebied 12	Dec	overdag	4290	Meerkoet	46	30	
IJburg telgebied 12	Jan	overdag	4290	Meerkoet	36	23	
IJburg telgebied 12	Feb	overdag	4290	Meerkoet	28	14	
IJburg telgebied 12	Mrt	overdag	4290	Meerkoet	3	1	
IJburg telgebied 12	Apr	overdag	4290	Meerkoet	7	3	
IJburg telgebied 13	Sep	overdag	1980	Tafeleend	6	0	n.v.t.
IJburg telgebied 13	Okt	overdag	1980	Tafeleend	30	0	n.v.t.
IJburg telgebied 13	Nov	overdag	1980	Tafeleend	38	4	
IJburg telgebied 13	Dec	overdag	1980	Tafeleend	33	0	n.v.t.
IJburg telgebied 13	Jan	overdag	1980	Tafeleend	10	0	n.v.t.
IJburg telgebied 13	Feb	overdag	1980	Tafeleend	9	3	
IJburg telgebied 13	Mrt	overdag	1980	Tafeleend	2	2	
IJburg telgebied 13	Okt	overdag	2030	Kuifeend	36	6	
IJburg telgebied 13	Nov	overdag	2030	Kuifeend	45	5	
IJburg telgebied 13	Dec	overdag	2030	Kuifeend	29	0	n.v.t.
IJburg telgebied 13	Jan	overdag	2030	Kuifeend	23	0	n.v.t.
IJburg telgebied 13	Feb	overdag	2030	Kuifeend	5	0	n.v.t.
IJburg telgebied 13	Mrt	overdag	2030	Kuifeend	5	3	
IJburg telgebied 13	Sep	overdag	4290	Meerkoet	24	12	
IJburg telgebied 13	Okt	overdag	4290	Meerkoet	40	20	
IJburg telgebied 13	Nov	overdag	4290	Meerkoet	95	25	
IJburg telgebied 13	Dec	overdag	4290	Meerkoet	70	10	
IJburg telgebied 13	Jan	overdag	4290	Meerkoet	53	35	
IJburg telgebied 13	Feb	overdag	4290	Meerkoet	25	6	
IJburg telgebied 13	Mrt	overdag	4290	Meerkoet	20	7	
IJburg telgebied 13	Apr	overdag	4290	Meerkoet	8	4	
IJburg telgebied 14	Okt	overdag	2030	Kuifeend	16	0	n.v.t.
IJburg telgebied 14	Nov	overdag	2030	Kuifeend	3	3	

Gebied	Mnd	Tijd	Nr	Soort	Aantal hele groep	Aantal foeragerend	Voedsel (indien bekend)
IJburg telgebied 14	Jan	overdag	2030	Kuifeend	4	4	
IJburg telgebied 14	Feb	overdag	2030	Kuifeend	2	2	
IJburg telgebied 14	Mrt	overdag	2030	Kuifeend	2	0	
IJburg telgebied 14	Sep	overdag	4290	Meerkoet	150	0	n.v.t.
IJburg telgebied 14	Okt	overdag	4290	Meerkoet	169	19	
IJburg telgebied 14	Nov	overdag	4290	Meerkoet	170	20	
IJburg telgebied 14	Dec	overdag	4290	Meerkoet	80	40	
IJburg telgebied 14	Jan	overdag	4290	Meerkoet	35	10	
IJburg telgebied 14	Feb	overdag	4290	Meerkoet	16	0	n.v.t.
IJburg telgebied 14	Mrt	overdag	4290	Meerkoet	13	6	
IJburg telgebied 14	Apr	overdag	4290	Meerkoet	14	3	
IJburg telgebied 15	Sep	overdag	1980	Tafeleend	2	2	
IJburg telgebied 15	Nov	overdag	1980	Tafeleend	1	1	
IJburg telgebied 15	Dec	overdag	1980	Tafeleend	2	2	
IJburg telgebied 15	Sep	overdag	2030	Kuifeend	6	4	
IJburg telgebied 15	Okt	overdag	2030	Kuifeend	4	0	n.v.t.
IJburg telgebied 15	Nov	overdag	2030	Kuifeend	3	1	
IJburg telgebied 15	Dec	overdag	2030	Kuifeend	6	3	
IJburg telgebied 15	Jan	overdag	2030	Kuifeend	2	2	
IJburg telgebied 15	Sep	overdag	4290	Meerkoet	127	60	
IJburg telgebied 15	Okt	overdag	4290	Meerkoet	160	80	
IJburg telgebied 15	Nov	overdag	4290	Meerkoet	103	25	
IJburg telgebied 15	Dec	overdag	4290	Meerkoet	70	20	
IJburg telgebied 15	Jan	overdag	4290	Meerkoet	56	6	
IJburg telgebied 15	Feb	overdag	4290	Meerkoet	30	15	
IJburg telgebied 15	Mrt	overdag	4290	Meerkoet	9	5	
IJburg telgebied 15	Apr	overdag	4290	Meerkoet	8	2	
IJburg telgebied 16	Okt	overdag	1980	Tafeleend	2	0	n.v.t.
IJburg telgebied 16	Nov	overdag	1980	Tafeleend	3	0	n.v.t.
IJburg telgebied 16	Dec	overdag	1980	Tafeleend	4	1	
IJburg telgebied 16	Sep	overdag	2030	Kuifeend	2	0	n.v.t.
IJburg telgebied 16	Okt	overdag	2030	Kuifeend	2	0	n.v.t.
IJburg telgebied 16	Nov	overdag	2030	Kuifeend	14	0	n.v.t.
IJburg telgebied 16	Dec	overdag	2030	Kuifeend	6	1	
IJburg telgebied 16	Jan	overdag	2030	Kuifeend	3	3	
IJburg telgebied 16	Feb	overdag	2030	Kuifeend	2	0	n.v.t.
IJburg telgebied 16	Mrt	overdag	2030	Kuifeend	2	0	n.v.t.
IJburg telgebied 16	Sep	overdag	4290	Meerkoet	110	60	
IJburg telgebied 16	Okt	overdag	4290	Meerkoet	154	100	
IJburg telgebied 16	Nov	overdag	4290	Meerkoet	72	10	
IJburg telgebied 16	Dec	overdag	4290	Meerkoet	68	38	
IJburg telgebied 16	Jan	overdag	4290	Meerkoet	64	18	
IJburg telgebied 16	Feb	overdag	4290	Meerkoet	35	30	
IJburg telgebied 16	Mrt	overdag	4290	Meerkoet	13	7	
IJburg telgebied 16	Apr	overdag	4290	Meerkoet	10	8	
IJburg telgebied 17	Nov	overdag	2030	Kuifeend	1	1	
IJburg telgebied 17	Jan	overdag	2030	Kuifeend	5	0	n.v.t.
IJburg telgebied 17	Feb	overdag	2030	Kuifeend	2	2	
IJburg telgebied 17	Mrt	overdag	2030	Kuifeend	3	0	n.v.t.
IJburg telgebied 17	Sep	overdag	4290	Meerkoet	45	30	
IJburg telgebied 17	Okt	overdag	4290	Meerkoet	51	51	
IJburg telgebied 17	Nov	overdag	4290	Meerkoet	43	6	
IJburg telgebied 17	Dec	overdag	4290	Meerkoet	25	15	
IJburg telgebied 17	Jan	overdag	4290	Meerkoet	23	15	
IJburg telgebied 17	Feb	overdag	4290	Meerkoet	25	5	
IJburg telgebied 17	Mrt	overdag	4290	Meerkoet	8	8	
IJburg telgebied 17	Apr	overdag	4290	Meerkoet	2	2	
IJburg telgebied 18	Nov	overdag	1980	Tafeleend	4	0	n.v.t.
IJburg telgebied 18	Dec	overdag	1980	Tafeleend	5	0	n.v.t.
IJburg telgebied 18	Mrt	overdag	1980	Tafeleend	1	0	n.v.t.
IJburg telgebied 18	Okt	overdag	2030	Kuifeend	5	0	n.v.t.

Gebied	Mnd	Tijd	Nr	Soort	Aantal hele groep	Aantal foeragerend	Voedsel (indien bekend)
IJburg telgebied 18	Nov	overdag	2030	Kuifeend	13	2	
IJburg telgebied 18	Dec	overdag	2030	Kuifeend	12	0	n.v.t.
IJburg telgebied 18	Jan	overdag	2030	Kuifeend	6	0	n.v.t.
IJburg telgebied 18	Feb	overdag	2030	Kuifeend	2	2	
IJburg telgebied 18	Apr	overdag	2030	Kuifeend	5	0	n.v.t.
IJburg telgebied 18	Sep	overdag	4290	Meerkoet	143	30	
IJburg telgebied 18	Okt	overdag	4290	Meerkoet	200	100	
IJburg telgebied 18	Nov	overdag	4290	Meerkoet	167	10	
IJburg telgebied 18	Dec	overdag	4290	Meerkoet	155	60	
IJburg telgebied 18	Jan	overdag	4290	Meerkoet	40	20	
IJburg telgebied 18	Feb	overdag	4290	Meerkoet	52	40	
IJburg telgebied 18	Mrt	overdag	4290	Meerkoet	18	6	
IJburg telgebied 18	Apr	overdag	4290	Meerkoet	11	4	
IJburg telgebied 19	Okt	overdag	1980	Tafeleend	3	0	n.v.t.
IJburg telgebied 19	Nov	overdag	1980	Tafeleend	6	0	n.v.t.
IJburg telgebied 19	Dec	overdag	1980	Tafeleend	5	0	n.v.t.
IJburg telgebied 19	Mrt	overdag	1980	Tafeleend	1	0	n.v.t.
IJburg telgebied 19	Okt	overdag	2030	Kuifeend	2	0	n.v.t.
IJburg telgebied 19	Nov	overdag	2030	Kuifeend	5	0	n.v.t.
IJburg telgebied 19	Dec	overdag	2030	Kuifeend	16	0	n.v.t.
IJburg telgebied 19	Sep	overdag	4290	Meerkoet	55	0	n.v.t.
IJburg telgebied 19	Okt	overdag	4290	Meerkoet	79	40	
IJburg telgebied 19	Nov	overdag	4290	Meerkoet	85	0	n.v.t.
IJburg telgebied 19	Dec	overdag	4290	Meerkoet	90	5	
IJburg telgebied 19	Jan	overdag	4290	Meerkoet	46	30	
IJburg telgebied 19	Feb	overdag	4290	Meerkoet	36	16	
IJburg telgebied 19	Apr	overdag	4290	Meerkoet	3	3	
IJburg telgebied 20	Sep	overdag	4290	Meerkoet	10	0	n.v.t.
IJburg telgebied 20	Okt	overdag	4290	Meerkoet	19	0	n.v.t.
IJburg telgebied 20	Nov	overdag	4290	Meerkoet	3	2	
IJburg telgebied 20	Dec	overdag	4290	Meerkoet	2	1	
IJburg telgebied 20	Feb	overdag	4290	Meerkoet	5	3	
IJburg telgebied 20	Mrt	overdag	4290	Meerkoet	6	3	
IJburg telgebied 21	Sep	nacht	1980	Tafeleend	1	1	
IJburg telgebied 21	Apr	nacht	2030	Kuifeend	3	3	
IJburg telgebied 21	Nov	overdag	2180	Brilduiker	1	1	
IJburg telgebied 21	Dec	overdag	2180	Brilduiker	3	3	
IJburg telgebied 21	Jan	overdag	2180	Brilduiker	5	5	
IJburg telgebied 22	Nov	overdag	2180	Brilduiker	2	2	
IJburg telgebied 22	Jan	overdag	2180	Brilduiker	4	3	
IJburg telgebied 22	Feb	overdag	2180	Brilduiker	1	1	
IJburg telgebied 22	Okt	overdag	4290	Meerkoet	50	0	n.v.t.
IJburg telgebied 22	Nov	overdag	4290	Meerkoet	160	0	n.v.t.
IJburg telgebied 22	Dec	overdag	4290	Meerkoet	130	0	n.v.t.
IJburg telgebied 23	Okt	overdag	1980	Tafeleend	1	0	n.v.t.
IJburg telgebied 23	Okt	overdag	2030	Kuifeend	24	0	n.v.t.
IJburg telgebied 23	Dec	overdag	2030	Kuifeend	58	0	n.v.t.
IJburg telgebied 23	Jan	overdag	2030	Kuifeend	30	0	n.v.t.
IJburg telgebied 23	Feb	overdag	2030	Kuifeend	9	6	
IJburg telgebied 23	Mrt	overdag	2030	Kuifeend	29	0	n.v.t.
IJburg telgebied 23	Nov	overdag	2180	Brilduiker	6	5	
IJburg telgebied 23	Dec	overdag	2180	Brilduiker	16	10	
IJburg telgebied 23	Jan	overdag	2180	Brilduiker	19	10	
IJburg telgebied 23	Feb	overdag	2180	Brilduiker	10	6	
IJburg telgebied 23	Mrt	overdag	2180	Brilduiker	4	4	
IJburg telgebied 23	Okt	overdag	4290	Meerkoet	13	0	n.v.t.
IJburg telgebied 23	Nov	overdag	4290	Meerkoet	37	0	n.v.t.
IJburg telgebied 23	Dec	overdag	4290	Meerkoet	40	0	n.v.t.
IJburg telgebied 23	Jan	overdag	4290	Meerkoet	24	8	
IJburg telgebied 23	Feb	overdag	4290	Meerkoet	20	5	
IJburg telgebied 23	Apr	overdag	4290	Meerkoet	10	0	n.v.t.

Gebied	Mnd	Tijd	Nr	Soort	Aantal hele groep	Aantal foeragerend	Voedsel (indien bekend)
IJburg telgebied 24	Sep	overdag	1980	Tafeleend	215	0	n.v.t.
IJburg telgebied 24	Okt	overdag	1980	Tafeleend	64	32	
IJburg telgebied 24	Nov	overdag	1980	Tafeleend	135	10	
IJburg telgebied 24	Dec	overdag	1980	Tafeleend	176	10	
IJburg telgebied 24	Jan	overdag	1980	Tafeleend	130	20	
IJburg telgebied 24	Feb	overdag	1980	Tafeleend	88	8	
IJburg telgebied 24	Mrt	overdag	1980	Tafeleend	65	0	n.v.t.
IJburg telgebied 24	Apr	overdag	1980	Tafeleend	11	5	
IJburg telgebied 24	Sep	overdag	2030	Kuifeend	65	0	n.v.t.
IJburg telgebied 24	Okt	overdag	2030	Kuifeend	170	30	
IJburg telgebied 24	Nov	overdag	2030	Kuifeend	160	20	
IJburg telgebied 24	Dec	overdag	2030	Kuifeend	98	15	
IJburg telgebied 24	Jan	overdag	2030	Kuifeend	103	10	
IJburg telgebied 24	Feb	overdag	2030	Kuifeend	129	20	
IJburg telgebied 24	Mrt	overdag	2030	Kuifeend	76	10	
IJburg telgebied 24	Apr	overdag	2030	Kuifeend	17	1	
IJburg telgebied 24	Nov	overdag	2180	Brilduiker	1	0	n.v.t.
IJburg telgebied 24	Dec	overdag	2180	Brilduiker	4	0	n.v.t.
IJburg telgebied 24	Jan	overdag	2180	Brilduiker	9	2	
IJburg telgebied 24	Feb	overdag	2180	Brilduiker	4	3	
IJburg telgebied 24	Sep	overdag	4290	Meerkoet	440	220	
IJburg telgebied 24	Okt	overdag	4290	Meerkoet	450	100	
IJburg telgebied 24	Nov	overdag	4290	Meerkoet	475	200	
IJburg telgebied 24	Dec	overdag	4290	Meerkoet	430	200	
IJburg telgebied 24	Jan	overdag	4290	Meerkoet	420	150	
IJburg telgebied 24	Feb	overdag	4290	Meerkoet	270	200	
IJburg telgebied 24	Mrt	overdag	4290	Meerkoet	162	100	
IJburg telgebied 24	Apr	overdag	4290	Meerkoet	48	24	
IJburg telgebied 25	Sep	overdag	1980	Tafeleend	30	0	n.v.t.
IJburg telgebied 25	Okt	overdag	1980	Tafeleend	38	0	n.v.t.
IJburg telgebied 25	Nov	overdag	1980	Tafeleend	10	0	n.v.t.
IJburg telgebied 25	Dec	overdag	1980	Tafeleend	3	0	n.v.t.
IJburg telgebied 25	Mrt	overdag	1980	Tafeleend	4	0	n.v.t.
IJburg telgebied 25	Sep	overdag	2030	Kuifeend	60	0	n.v.t.
IJburg telgebied 25	Okt	overdag	2030	Kuifeend	60	0	n.v.t.
IJburg telgebied 25	Nov	overdag	2030	Kuifeend	26	0	n.v.t.
IJburg telgebied 25	Dec	overdag	2030	Kuifeend	11	0	n.v.t.
IJburg telgebied 25	Jan	overdag	2030	Kuifeend	17	5	
IJburg telgebied 25	Feb	overdag	2030	Kuifeend	14	6	
IJburg telgebied 25	Mrt	overdag	2030	Kuifeend	8	0	n.v.t.
IJburg telgebied 25	Apr	overdag	2030	Kuifeend	3	3	
IJburg telgebied 25	Nov	overdag	2180	Brilduiker	8	8	
IJburg telgebied 25	Dec	overdag	2180	Brilduiker	18	10	
IJburg telgebied 25	Jan	overdag	2180	Brilduiker	12	6	
IJburg telgebied 25	Feb	overdag	2180	Brilduiker	4	4	
IJburg telgebied 25	Sep	overdag	4290	Meerkoet	240	80	
IJburg telgebied 25	Okt	overdag	4290	Meerkoet	302	12	
IJburg telgebied 25	Nov	overdag	4290	Meerkoet	250	50	
IJburg telgebied 25	Dec	overdag	4290	Meerkoet	270	40	
IJburg telgebied 25	Jan	overdag	4290	Meerkoet	120	40	
IJburg telgebied 25	Feb	overdag	4290	Meerkoet	81	0	n.v.t.
IJburg telgebied 25	Mrt	overdag	4290	Meerkoet	32	10	
IJburg telgebied 25	Apr	overdag	4290	Meerkoet	18	0	n.v.t.
IJburg telgebied 26	Sep	overdag	1980	Tafeleend	1	0	n.v.t.
IJburg telgebied 26	Okt	overdag	1980	Tafeleend	16	0	n.v.t.
IJburg telgebied 26	Nov	overdag	1980	Tafeleend	20	0	n.v.t.
IJburg telgebied 26	Dec	overdag	1980	Tafeleend	43	0	n.v.t.
IJburg telgebied 26	Jan	overdag	1980	Tafeleend	35	0	n.v.t.
IJburg telgebied 26	Feb	overdag	1980	Tafeleend	24	0	n.v.t.
IJburg telgebied 26	Mrt	overdag	1980	Tafeleend	4	0	n.v.t.
IJburg telgebied 26	Sep	overdag	2030	Kuifeend	15	0	n.v.t.

Gebied	Mnd	Tijd	Nr	Soort	Aantal hele groep	Aantal foeragerend	Voedsel (indien bekend)
IJburg telgebied 26	Okt	overdag	2030	Kuifeend	38	0	n.v.t.
IJburg telgebied 26	Nov	overdag	2030	Kuifeend	50	0	n.v.t.
IJburg telgebied 26	Dec	overdag	2030	Kuifeend	220	40	
IJburg telgebied 26	Jan	overdag	2030	Kuifeend	110	0	n.v.t.
IJburg telgebied 26	Feb	overdag	2030	Kuifeend	70	0	n.v.t.
IJburg telgebied 26	Mrt	overdag	2030	Kuifeend	23	5	
IJburg telgebied 26	Apr	overdag	2030	Kuifeend	11	0	n.v.t.
IJburg telgebied 26	Dec	overdag	2180	Brilduiker	7	4	
IJburg telgebied 26	Jan	overdag	2180	Brilduiker	2	0	
IJburg telgebied 26	Feb	overdag	2180	Brilduiker	3	1	
IJburg telgebied 26	Sep	overdag	4290	Meerkoet	120	0	n.v.t.
IJburg telgebied 26	Okt	overdag	4290	Meerkoet	680	50	
IJburg telgebied 26	Nov	overdag	4290	Meerkoet	1620	500	
IJburg telgebied 26	Dec	overdag	4290	Meerkoet	1730	500	
IJburg telgebied 26	Jan	overdag	4290	Meerkoet	1220	300	
IJburg telgebied 26	Feb	overdag	4290	Meerkoet	790	50	
IJburg telgebied 26	Mrt	overdag	4290	Meerkoet	111	30	
IJburg telgebied 26	Apr	overdag	4290	Meerkoet	30	5	
IJburg telgebied 27	Sep	overdag	1980	Tafeleend	8	0	n.v.t.
IJburg telgebied 27	Jan	overdag	1980	Tafeleend	13	0	n.v.t.
IJburg telgebied 27	Feb	overdag	1980	Tafeleend	2	2	
IJburg telgebied 27	Mrt	overdag	1980	Tafeleend	7	0	n.v.t.
IJburg telgebied 27	Sep	overdag	2030	Kuifeend	25	0	n.v.t.
IJburg telgebied 27	Okt	overdag	2030	Kuifeend	29	3	
IJburg telgebied 27	Nov	overdag	2030	Kuifeend	36	0	n.v.t.
IJburg telgebied 27	Dec	overdag	2030	Kuifeend	45	5	
IJburg telgebied 27	Jan	overdag	2030	Kuifeend	45	0	n.v.t.
IJburg telgebied 27	Feb	overdag	2030	Kuifeend	10	0	n.v.t.
IJburg telgebied 27	Mrt	overdag	2030	Kuifeend	34	0	n.v.t.
IJburg telgebied 27	Apr	overdag	2030	Kuifeend	26	3	
IJburg telgebied 27	Sep	overdag	4290	Meerkoet	730	100	
IJburg telgebied 27	Okt	overdag	4290	Meerkoet	310	200	op waterplanten
IJburg telgebied 27	Nov	overdag	4290	Meerkoet	308	100	
IJburg telgebied 27	Dec	overdag	4290	Meerkoet	46	30	
IJburg telgebied 27	Jan	overdag	4290	Meerkoet	158	80	
IJburg telgebied 27	Feb	overdag	4290	Meerkoet	87	30	
IJburg telgebied 27	Mrt	overdag	4290	Meerkoet	42	20	
IJburg telgebied 27	Apr	overdag	4290	Meerkoet	21	15	



## Bijlage 3. Resultaten dagtellingen van watervogels rondom IJburg in 2017/18

Gebied	Tijd	Nr	Soort	sep	okt	nov	dec	jan	feb	mrt	Apr
IJburg telgebied 1	overdag	90	Fuut	26	36	35	6	18	12	16	22
IJburg telgebied 1	overdag	120	Geoorde Fuut					1			
IJburg telgebied 1	overdag	720	Aalscholver	2					1		
IJburg telgebied 1	overdag	1220	Blauwe Reiger	1			1		2	1	
IJburg telgebied 1	overdag	1520	Knobbelzwaan			1					
IJburg telgebied 1	overdag	1610	Grauwe Gans						2	2	
IJburg telgebied 1	overdag	1820	Krakeend			2		2	7	9	6
IJburg telgebied 1	overdag	1860	Wilde Eend	3	6	4	3	14	14	5	6
IJburg telgebied 1	overdag	1980	Tafeleend					4			
IJburg telgebied 1	overdag	2030	Kuifeend					6	3		2
IJburg telgebied 1	overdag	2180	Brilduiker					5	4	1	
IJburg telgebied 1	overdag	2200	Nonnetje					3	1		
IJburg telgebied 1	overdag	2210	Middelste Zaagbek	1	1						
IJburg telgebied 1	overdag	2230	Grote Zaagbek					2			
IJburg telgebied 1	overdag	4290	Meerkoet	30	850	790	35	640	436	350	8
IJburg telgebied 1	overdag	5820	Kokmeeuw	22	20	11	10	15	14	16	5
IJburg telgebied 1	overdag	5900	Stormmeeuw		15	6	5	6	8	5	
IJburg telgebied 1	overdag	5910	Kleine Mantelmeeuw							2	10
IJburg telgebied 1	overdag	5920	Zilvermeeuw	10			1	5	3	5	8
IJburg telgebied 1	overdag	5925	Pontische Meeuw	1							
IJburg telgebied 2	overdag	90	Fuut	7	1	4	5	1	2	1	
IJburg telgebied 2	overdag	2180	Brilduiker					2	4		
IJburg telgebied 2	overdag	2200	Nonnetje						1		
IJburg telgebied 2	overdag	2230	Grote Zaagbek					1			
IJburg telgebied 2	overdag	4290	Meerkoet	7							
IJburg telgebied 2	overdag	5820	Kokmeeuw			1	5	7	5	5	1
IJburg telgebied 2	overdag	5900	Stormmeeuw				6	5		2	
IJburg telgebied 2	overdag	5910	Kleine Mantelmeeuw	2							
IJburg telgebied 2	overdag	5920	Zilvermeeuw					1			2
IJburg telgebied 3	overdag	70	Dodaars					2			
IJburg telgebied 3	overdag	90	Fuut		2		3	6	3	5	2
IJburg telgebied 3	overdag	720	Aalscholver	3	6		3	5	3	4	1
IJburg telgebied 3	overdag	1220	Blauwe Reiger			1					
IJburg telgebied 3	overdag	1700	Nijlgans							4	2
IJburg telgebied 3	overdag	1820	Krakeend	2		2			2	3	2
IJburg telgebied 3	overdag	1860	Wilde Eend	1	2		3	3	6	2	2
IJburg telgebied 3	overdag	2030	Kuifeend					4	7		
IJburg telgebied 3	overdag	2210	Middelste Zaagbek					1			
IJburg telgebied 3	overdag	4290	Meerkoet	170	290	730	350	766	520	17	9
IJburg telgebied 3	overdag	5560	Oeverloper	2							
IJburg telgebied 3	overdag	5750	Zwartkopmeeuw								2
IJburg telgebied 3	overdag	5820	Kokmeeuw	40	40	8	33	10	7	3	4
IJburg telgebied 3	overdag	5900	Stormmeeuw	10	29			2	5	4	
IJburg telgebied 3	overdag	5910	Kleine Mantelmeeuw	2						1	5
IJburg telgebied 3	overdag	5920	Zilvermeeuw	9	8	5	12	1	4	5	3
IJburg telgebied 3	overdag	8310	IJsvogel	1							
IJburg telgebied 4	overdag	90	Fuut	67	52	55	111	185	90	46	11
IJburg telgebied 4	overdag	120	Geoorde Fuut					1			
IJburg telgebied 4	overdag	720	Aalscholver	4	2	1			3	2	
IJburg telgebied 4	overdag	1520	Knobbelzwaan	89	8	5					
IJburg telgebied 4	overdag	1820	Krakeend	24							1
IJburg telgebied 4	overdag	1960	Krooneend	2							7
IJburg telgebied 4	overdag	2030	Kuifeend						6		
IJburg telgebied 4	overdag	2180	Brilduiker			7	6	17	13	1	
IJburg telgebied 4	overdag	2210	Middelste Zaagbek		1	2	7	1	1		
IJburg telgebied 4	overdag	2230	Grote Zaagbek					8	3		
IJburg telgebied 4	overdag	4290	Meerkoet	80	150	560	85	1490	710	460	82
IJburg telgebied 4	overdag	5780	Dwergmeeuw								6
IJburg telgebied 4	overdag	5820	Kokmeeuw	15	10	25	11	25	20	17	7
IJburg telgebied 4	overdag	5900	Stormmeeuw	1	15	16	17	10	5	8	

Gebied	Tijd	Nr	Soort	sep	okt	nov	dec	jan	feb	mrt	Apr
IJburg telgebied 4	overdag	5910	Kleine Mantelmeeuw							3	48
IJburg telgebied 4	overdag	5920	Zilvermeeuw	3	6	11	7	8	11	5	65
IJburg telgebied 4	overdag	6150	Visdief								1
IJburg telgebied 5	overdag	90	Fuut	15	10	1	2	15	6	3	4
IJburg telgebied 5	overdag	720	Aalscholver	1		1			1	2	1
IJburg telgebied 5	overdag	1520	Knobbelzwaan		5						
IJburg telgebied 5	overdag	1610	Grauwe Gans							36	25
IJburg telgebied 5	overdag	1860	Wilde Eend		2	5	4		3		1
IJburg telgebied 5	overdag	2030	Kuifeend		14			8		6	
IJburg telgebied 5	overdag	4290	Meerkoet	400	750	1810	2850	1990	530	170	1
IJburg telgebied 5	overdag	5820	Kokmeeuw	5	10	5		3	3	4	1
IJburg telgebied 5	overdag	5900	Stormmeeuw	5	10	5	5	4	3	1	
IJburg telgebied 5	overdag	5910	Kleine Mantelmeeuw								2
IJburg telgebied 5	overdag	5920	Zilvermeeuw		2			2	1	1	2
IJburg telgebied 5	overdag	6000	Grote Mantelmeeuw		2			1			
IJburg telgebied 6	overdag	90	Fuut	18	8	16	25	14	17	3	2
IJburg telgebied 6	overdag	720	Aalscholver	10	15	7	18	6	4	2	
IJburg telgebied 6	overdag	1520	Knobbelzwaan	23		2					
IJburg telgebied 6	overdag	1610	Grauwe Gans						30	10	16
IJburg telgebied 6	overdag	1700	Nijlgans			2			2		
IJburg telgebied 6	overdag	1860	Wilde Eend			14	5	3	4		
IJburg telgebied 6	overdag	4290	Meerkoet	291	330	1380	1750	920	170	15	5
IJburg telgebied 6	overdag	5820	Kokmeeuw	10	7	23	10	13	5	14	20
IJburg telgebied 6	overdag	5900	Stormmeeuw	4	10	7	10	9	2	5	
IJburg telgebied 6	overdag	5910	Kleine Mantelmeeuw	1							25
IJburg telgebied 6	overdag	5920	Zilvermeeuw	2	4	14	3	15	13	24	46
IJburg telgebied 6	overdag	6000	Grote Mantelmeeuw				1	1	2		
IJburg telgebied 7	overdag	90	Fuut		4	5	39	3	3	4	
IJburg telgebied 7	overdag	720	Aalscholver						1	1	
IJburg telgebied 7	overdag	1860	Wilde Eend	12	8	4	3	12	4	5	2
IJburg telgebied 7	overdag	1980	Tafeleend				4				
IJburg telgebied 7	overdag	2030	Kuifeend				3				
IJburg telgebied 7	overdag	4240	Waterhoen	1		1		1	1		
IJburg telgebied 7	overdag	4290	Meerkoet	11	2	135	75	25	23	10	3
IJburg telgebied 7	overdag	5820	Kokmeeuw			5	4	4	5	6	1
IJburg telgebied 7	overdag	5900	Stormmeeuw					1	1		
IJburg telgebied 7	overdag	5910	Kleine Mantelmeeuw			1					4
IJburg telgebied 7	overdag	5920	Zilvermeeuw		1	1	2	1	2	3	
IJburg telgebied 8	overdag	70	Dodaars		1	1		1			
IJburg telgebied 8	overdag	90	Fuut		5	8	6	5	2	6	7
IJburg telgebied 8	overdag	720	Aalscholver				1				
IJburg telgebied 8	overdag	1520	Knobbelzwaan	75	11						2
IJburg telgebied 8	overdag	1730	Bergeend							2	2
IJburg telgebied 8	overdag	1820	Krakeend	15	18	6			2	2	
IJburg telgebied 8	overdag	1840	Wintertaling	1							
IJburg telgebied 8	overdag	1860	Wilde Eend	6	16	22	19	27	16	6	3
IJburg telgebied 8	overdag	1980	Tafeleend	2		1			8		
IJburg telgebied 8	overdag	2030	Kuifeend			6		6	4	7	
IJburg telgebied 8	overdag	2200	Nonnetje						2		
IJburg telgebied 8	overdag	4240	Waterhoen					1		1	
IJburg telgebied 8	overdag	4290	Meerkoet	10	28	56	143	85	24	6	6
IJburg telgebied 8	overdag	5820	Kokmeeuw	25	35	40	55	6	20	4	8
IJburg telgebied 8	overdag	5900	Stormmeeuw	10	25	16	35		1	5	
IJburg telgebied 8	overdag	5910	Kleine Mantelmeeuw	5	2	1				3	4
IJburg telgebied 8	overdag	5920	Zilvermeeuw	35	16	33	25		5	12	
IJburg telgebied 8	overdag	6000	Grote Mantelmeeuw				2				
IJburg telgebied 9	overdag	70	Dodaars				1	1			
IJburg telgebied 9	overdag	90	Fuut	6	3	11	24	20	14	4	3
IJburg telgebied 9	overdag	720	Aalscholver		25	31	18	12	12	3	4
IJburg telgebied 9	overdag	1220	Blauwe Reiger	3	1	1	2		2		
IJburg telgebied 9	overdag	1520	Knobbelzwaan	75	9	10				2	
IJburg telgebied 9	overdag	1820	Krakeend	3		1	2				

Gebied	Tijd	Nr	Soort	sep	okt	nov	dec	jan	feb	mrt	Apr
IJburg telgebied 9	overdag	1860	Wilde Eend	4	1	6	4	5	7	3	3
IJburg telgebied 9	overdag	1980	Tafeleend			2	2	3			
IJburg telgebied 9	overdag	2030	Kuifeend	4	8	18	23	14		5	
IJburg telgebied 9	overdag	4290	Meerkoet	85	260	365	290	156	35	15	3
IJburg telgebied 9	overdag	5820	Kokmeeuw	50	16	20	45	37	10	11	1
IJburg telgebied 9	overdag	5900	Stormmeeuw	1	10	3	6	12	13	3	
IJburg telgebied 9	overdag	5910	Kleine Mantelmeeuw	1							8
IJburg telgebied 9	overdag	5920	Zilvermeeuw	6	9		13	15	10	2	3
IJburg telgebied 9	overdag	6000	Grote Mantelmeeuw			1	1	2	1		
IJburg telgebied 10	overdag	90	Fuut		1	1		2	1	1	1
IJburg telgebied 10	overdag	1220	Blauwe Reiger		1	1			1		
IJburg telgebied 10	overdag	1610	Grauwe Gans								2
IJburg telgebied 10	overdag	1700	Nijlgans		1	1			2	2	1
IJburg telgebied 10	overdag	1820	Krakeend	2							
IJburg telgebied 10	overdag	1860	Wilde Eend				1	4	2	5	2
IJburg telgebied 10	overdag	4290	Meerkoet	1	3	9	5	6	5	2	1
IJburg telgebied 10	overdag	5820	Kokmeeuw	2	4	3	2	1	1	2	
IJburg telgebied 10	overdag	5900	Stormmeeuw					2			
IJburg telgebied 10	overdag	5910	Kleine Mantelmeeuw								1
IJburg telgebied 11	overdag	70	Dodaars	1	6		5	6	3		
IJburg telgebied 11	overdag	90	Fuut	42	55	49	38	34	14	8	3
IJburg telgebied 11	overdag	720	Aalscholver	6	16	3	3	12	1	4	2
IJburg telgebied 11	overdag	1220	Blauwe Reiger	5	2	5	6	4	3	3	
IJburg telgebied 11	overdag	1520	Knobbelzwaan	28	4	5					
IJburg telgebied 11	overdag	1610	Grauwe Gans						4	5	
IJburg telgebied 11	overdag	1700	Nijlgans	9	11	16	12	1	8	7	5
IJburg telgebied 11	overdag	1820	Krakeend	23	31	15	6	26	23	2	1
IJburg telgebied 11	overdag	1840	Wintertaling	3						2	
IJburg telgebied 11	overdag	1860	Wilde Eend	34	54	27	39	34	28	16	7
IJburg telgebied 11	overdag	1980	Tafeleend				5		6		
IJburg telgebied 11	overdag	2030	Kuifeend	18	2	9	26	25	23		
IJburg telgebied 11	overdag	4240	Waterhoen	3	2	1	3	2	3		
IJburg telgebied 11	overdag	4290	Meerkoet	76	225	370	231	212	45	34	15
IJburg telgebied 11	overdag	5560	Oeverloper	1							
IJburg telgebied 11	overdag	5820	Kokmeeuw	8	19	7	35	45	14	24	8
IJburg telgebied 11	overdag	5900	Stormmeeuw	4		5	14	5	2	7	
IJburg telgebied 11	overdag	5910	Kleine Mantelmeeuw								5
IJburg telgebied 11	overdag	5920	Zilvermeeuw	2	3	6	5	10	4	7	6
IJburg telgebied 11	overdag	8310	IJsvogel	1							
IJburg telgebied 12	overdag	70	Dodaars		2	3	7	4	2		
IJburg telgebied 12	overdag	90	Fuut	13	7	12	23	14	12	4	6
IJburg telgebied 12	overdag	720	Aalscholver	1		2	6	4	2		3
IJburg telgebied 12	overdag	1220	Blauwe Reiger	2	3	1		1	1		
IJburg telgebied 12	overdag	1520	Knobbelzwaan	16	18				2	2	
IJburg telgebied 12	overdag	1700	Nijlgans	7	2	6	10		4	5	3
IJburg telgebied 12	overdag	1820	Krakeend	5	2	6	4	6		3	6
IJburg telgebied 12	overdag	1860	Wilde Eend	2	8	16	31	32	23	16	10
IJburg telgebied 12	overdag	2030	Kuifeend		7	22	7	5	8		2
IJburg telgebied 12	overdag	4240	Waterhoen	1	2	2	3		1		1
IJburg telgebied 12	overdag	4290	Meerkoet	16	56	50	46	36	28	3	7
IJburg telgebied 12	overdag	5820	Kokmeeuw	10	15	10	14	5	6	3	1
IJburg telgebied 12	overdag	5900	Stormmeeuw	2	5		1		4	1	
IJburg telgebied 12	overdag	5910	Kleine Mantelmeeuw								1
IJburg telgebied 12	overdag	5920	Zilvermeeuw	5	1	1	3	5	2		1
IJburg telgebied 13	overdag	70	Dodaars		1	6	4	1		1	
IJburg telgebied 13	overdag	90	Fuut	20	20	23	18	10	10	6	6
IJburg telgebied 13	overdag	720	Aalscholver		1				1	2	
IJburg telgebied 13	overdag	1220	Blauwe Reiger	1	1		1	1	1		
IJburg telgebied 13	overdag	1520	Knobbelzwaan		3	3					2
IJburg telgebied 13	overdag	1700	Nijlgans	2	3	2				4	3
IJburg telgebied 13	overdag	1820	Krakeend	2	8	8			10	16	4
IJburg telgebied 13	overdag	1860	Wilde Eend	1	10	13	7	4	10	5	4

Gebied	Tijd	Nr	Soort	sep	okt	nov	dec	jan	feb	mrt	Apr
IJburg telgebied 13	overdag	1980	Tafeleend	6	30	38	33	10	9	2	
IJburg telgebied 13	overdag	2030	Kuifeend		36	45	29	23	5	5	
IJburg telgebied 13	overdag	4070	Waterral			2	1				
IJburg telgebied 13	overdag	4240	Waterhoen						1		1
IJburg telgebied 13	overdag	4290	Meerkoet	24	40	95	70	53	25	20	8
IJburg telgebied 13	overdag	5820	Kokmeeuw	1	3	2	8	5	6	3	1
IJburg telgebied 13	overdag	5900	Stormmeeuw	2	3	2	4	5	3		
IJburg telgebied 13	overdag	5910	Kleine Mantelmeeuw								1
IJburg telgebied 13	overdag	5920	Zilvermeeuw				1		2		
IJburg telgebied 14	overdag	70	Dodaars	2	2		3	2	3		
IJburg telgebied 14	overdag	90	Fuut	13	30	6	2	3	5	3	6
IJburg telgebied 14	overdag	720	Aalscholver					1			
IJburg telgebied 14	overdag	1220	Blauwe Reiger						1		1
IJburg telgebied 14	overdag	1520	Knobbelzwaan			2					
IJburg telgebied 14	overdag	1700	Nijlgans		2	2			2	1	5
IJburg telgebied 14	overdag	1820	Krakeend		10	2	3	4	2	4	6
IJburg telgebied 14	overdag	1860	Wilde Eend	10	30	4	4	4	6	7	5
IJburg telgebied 14	overdag	2030	Kuifeend		16	3		4	2	2	
IJburg telgebied 14	overdag	4240	Waterhoen					1		1	
IJburg telgebied 14	overdag	4290	Meerkoet	150	169	170	80	35	16	13	14
IJburg telgebied 14	overdag	5820	Kokmeeuw	6		1	4	6	6	3	5
IJburg telgebied 14	overdag	5900	Stormmeeuw		2	3	2	4	3		
IJburg telgebied 14	overdag	5920	Zilvermeeuw		1	2	1	2	1	1	1
IJburg telgebied 15	overdag	70	Dodaars	3	2	1		3		1	
IJburg telgebied 15	overdag	90	Fuut	6	16	1	4	2	3	5	7
IJburg telgebied 15	overdag	720	Aalscholver	3		1	4	2	2		
IJburg telgebied 15	overdag	1220	Blauwe Reiger	1	1	1	2	1			
IJburg telgebied 15	overdag	1520	Knobbelzwaan	4	1	1	1			2	2
IJburg telgebied 15	overdag	1700	Nijlgans	4	2					1	
IJburg telgebied 15	overdag	1820	Krakeend			3			4	7	8
IJburg telgebied 15	overdag	1860	Wilde Eend	25	36	3	5	6	8	12	11
IJburg telgebied 15	overdag	1980	Tafeleend	2		1	2				
IJburg telgebied 15	overdag	2030	Kuifeend	6	4	3	6	2			
IJburg telgebied 15	overdag	4240	Waterhoen	2		1		1			
IJburg telgebied 15	overdag	4290	Meerkoet	127	160	103	70	56	30	9	8
IJburg telgebied 15	overdag	5820	Kokmeeuw	10	5	4	12	8	3	2	
IJburg telgebied 15	overdag	5900	Stormmeeuw	5	2	2	6	2	1	1	
IJburg telgebied 15	overdag	5910	Kleine Mantelmeeuw								1
IJburg telgebied 15	overdag	5920	Zilvermeeuw		2		1	2			
IJburg telgebied 15	overdag	8310	IJsvogel		1	1			1		
IJburg telgebied 16	overdag	70	Dodaars	1	2	3	4	1	1		
IJburg telgebied 16	overdag	90	Fuut	7	3	15	10	5	6	7	3
IJburg telgebied 16	overdag	720	Aalscholver		3	3	6	5	1		1
IJburg telgebied 16	overdag	1220	Blauwe Reiger			1		1			
IJburg telgebied 16	overdag	1520	Knobbelzwaan	2	2	2					
IJburg telgebied 16	overdag	1700	Nijlgans	2	2	2				2	2
IJburg telgebied 16	overdag	1820	Krakeend	2		6	1		4	5	4
IJburg telgebied 16	overdag	1860	Wilde Eend	8	16	15	12	5	2	5	5
IJburg telgebied 16	overdag	1960	Krooneend								1
IJburg telgebied 16	overdag	1980	Tafeleend		2	3	4				
IJburg telgebied 16	overdag	2030	Kuifeend	2	2	14	6	3	2	2	
IJburg telgebied 16	overdag	4290	Meerkoet	110	154	72	68	64	35	13	10
IJburg telgebied 16	overdag	5820	Kokmeeuw	6	5	3	24	5	6	16	3
IJburg telgebied 16	overdag	5900	Stormmeeuw			2	6	6		5	
IJburg telgebied 16	overdag	5910	Kleine Mantelmeeuw	1							3
IJburg telgebied 16	overdag	5920	Zilvermeeuw			1	3			1	3
IJburg telgebied 16	overdag	8310	IJsvogel			1	1				
IJburg telgebied 17	overdag	70	Dodaars			2	3	2		1	
IJburg telgebied 17	overdag	90	Fuut	4	8	8	5	5	3	2	2
IJburg telgebied 17	overdag	720	Aalscholver		1	1			2		
IJburg telgebied 17	overdag	1220	Blauwe Reiger	1	1	2	3	2	1		
IJburg telgebied 17	overdag	1520	Knobbelzwaan			2					

Gebied	Tijd	Nr	Soort	sep	okt	nov	dec	jan	feb	mrt	Apr
IJburg telgebied 17	overdag	1610	Grauwe Gans							6	
IJburg telgebied 17	overdag	1700	Nijlgans			2			3	5	1
IJburg telgebied 17	overdag	1820	Krakeend	3	9	4					
IJburg telgebied 17	overdag	1860	Wilde Eend	3	16	1	8	8	3	5	6
IJburg telgebied 17	overdag	2030	Kuifeend			1		5	2	3	
IJburg telgebied 17	overdag	4249	Waterhoen	2	1	2	1	1			
IJburg telgebied 17	overdag	4290	Meerkoet	45	51	43	25	23	25	8	2
IJburg telgebied 17	overdag	5820	Kokmeeuw	4		4	1	2		3	
IJburg telgebied 17	overdag	5900	Stormmeeuw			1		1	1		
IJburg telgebied 17	overdag	5920	Zilvermeeuw		1	1	1		2	1	
IJburg telgebied 18	overdag	70	Dodaars		2	2	6	5	1		
IJburg telgebied 18	overdag	90	Fuut	12	7	8	21	16	9	5	3
IJburg telgebied 18	overdag	720	Aalscholver			1			1	1	
IJburg telgebied 18	overdag	1220	Blauwe Reiger		1	1		1	1		
IJburg telgebied 18	overdag	1610	Grauwe Gans						5	4	
IJburg telgebied 18	overdag	1700	Nijlgans			1			1		
IJburg telgebied 18	overdag	1820	Krakeend					5	6	4	5
IJburg telgebied 18	overdag	1860	Wilde Eend	5	9	8	3	4	6	6	5
IJburg telgebied 18	overdag	1960	Krooneend	3							
IJburg telgebied 18	overdag	1980	Tafeleend			4	5			1	
IJburg telgebied 18	overdag	2030	Kuifeend		5	13	12	6	2		5
IJburg telgebied 18	overdag	4240	Waterhoen			2	3	3		1	
IJburg telgebied 18	overdag	4290	Meerkoet	143	200	167	155	40	52	18	11
IJburg telgebied 18	overdag	5820	Kokmeeuw		1	3	2	2	4	5	
IJburg telgebied 18	overdag	5900	Stormmeeuw				3			2	
IJburg telgebied 18	overdag	5910	Kleine Mantelmeeuw		1						
IJburg telgebied 18	overdag	5920	Zilvermeeuw	1		1					
IJburg telgebied 19	overdag	70	Dodaars		1	1	3	6	1	1	
IJburg telgebied 19	overdag	90	Fuut	18	37	21	30	14	9	3	
IJburg telgebied 19	overdag	720	Aalscholver			1				1	1
IJburg telgebied 19	overdag	1210	Grote Zilverreiger		1	1					
IJburg telgebied 19	overdag	1220	Blauwe Reiger	1	2	1	3	1	2	1	
IJburg telgebied 19	overdag	1520	Knobbelzwaan		3	4					
IJburg telgebied 19	overdag	1610	Grauwe Gans						5	3	3
IJburg telgebied 19	overdag	1700	Nijlgans	2	2				1	4	
IJburg telgebied 19	overdag	1820	Krakeend	8	21	19	7	2	4		
IJburg telgebied 19	overdag	1840	Wintertaling			3					
IJburg telgebied 19	overdag	1860	Wilde Eend	24	62	50	21	18	12	5	4
IJburg telgebied 19	overdag	1980	Tafeleend		3	6	5			1	
IJburg telgebied 19	overdag	2030	Kuifeend		2	5	16				
IJburg telgebied 19	overdag	4290	Meerkoet	55	79	85	90	46	36		3
IJburg telgebied 19	overdag	5820	Kokmeeuw	6	35	7	19	12	4	36	6
IJburg telgebied 19	overdag	5900	Stormmeeuw		28	6	10	8	8	15	
IJburg telgebied 19	overdag	5910	Kleine Mantelmeeuw		4					2	1
IJburg telgebied 19	overdag	5920	Zilvermeeuw	1	15	1	15	2	1	9	
IJburg telgebied 19	overdag	6000	Grote Mantelmeeuw				1				
IJburg telgebied 20	overdag	90	Fuut		4		1	2			
IJburg telgebied 20	overdag	720	Aalscholver			1				1	
IJburg telgebied 20	overdag	1220	Blauwe Reiger			1					
IJburg telgebied 20	overdag	1520	Knobbelzwaan		5	6					
IJburg telgebied 20	overdag	1820	Krakeend		5	1	2				7
IJburg telgebied 20	overdag	1860	Wilde Eend		2	5	6	4	5	6	3
IJburg telgebied 20	overdag	4290	Meerkoet	10	19	3	2		5	6	
IJburg telgebied 20	overdag	4500	Scholekster								2
IJburg telgebied 20	overdag	5190	Watersnip					2			
IJburg telgebied 20	overdag	5820	Kokmeeuw		12	12	15	4	28	2	
IJburg telgebied 20	overdag	5900	Stormmeeuw		6	5	2	1	10		
IJburg telgebied 20	overdag	5910	Kleine Mantelmeeuw		1						
IJburg telgebied 20	overdag	5920	Zilvermeeuw		7	2	5	2	3	1	6
IJburg telgebied 20	overdag	6000	Grote Mantelmeeuw				1		1		
IJburg telgebied 21	overdag	90	Fuut	8	1	3	12	1	5	2	
IJburg telgebied 21	overdag	720	Aalscholver		2			1			

Gebied	Tijd	Nr	Soort	sep	okt	nov	dec	jan	feb	mrt	Apr
IJburg telgebied 21	overdag	2180	Brilduiker			1	3	5			
IJburg telgebied 21	overdag	2200	Nonnetje				1	3			
IJburg telgebied 21	overdag	2230	Grote Zaagbek					1			
IJburg telgebied 21	overdag	5820	Kokmeeuw	4	1	6	2	4	2	1	3
IJburg telgebied 21	overdag	5900	Stormmeeuw	1		1	2		3		
IJburg telgebied 21	overdag	5920	Zilvermeeuw		1	5		1		2	
IJburg telgebied 22	overdag	90	Fuut	4	3	4	1	7	4		
IJburg telgebied 22	overdag	720	Aalscholver		1	3		2	1		
IJburg telgebied 22	overdag	2180	Brilduiker			2		4	1		
IJburg telgebied 22	overdag	4290	Meerkoet		50	160	130				
IJburg telgebied 22	overdag	5820	Kokmeeuw		2	3	5	6	2	4	6
IJburg telgebied 22	overdag	5900	Stormmeeuw		4	1	3	1	1		
IJburg telgebied 22	overdag	5910	Kleine Mantelmeeuw								5
IJburg telgebied 22	overdag	5920	Zilvermeeuw			1		2	1	4	3
IJburg telgebied 22	overdag	6000	Grote Mantelmeeuw			1	1		1		
IJburg telgebied 23	overdag	90	Fuut	2	15	17	52	35	23	12	12
IJburg telgebied 23	overdag	720	Aalscholver	2	1	8	6	2	5	5	2
IJburg telgebied 23	overdag	1610	Grauwe Gans						24		
IJburg telgebied 23	overdag	1980	Tafeleend		1						
IJburg telgebied 23	overdag	2030	Kuifeend		24		58	30	9	29	
IJburg telgebied 23	overdag	2180	Brilduiker			6	16	19	10	4	
IJburg telgebied 23	overdag	2210	Middelste Zaagbek		1	2	5	2			
IJburg telgebied 23	overdag	2230	Grote Zaagbek				7	6	4		
IJburg telgebied 23	overdag	4290	Meerkoet		13	37	40	24	20		10
IJburg telgebied 23	overdag	5820	Kokmeeuw	10	10	17	20	36	19	17	16
IJburg telgebied 23	overdag	5900	Stormmeeuw		5	10	15	16	21	4	
IJburg telgebied 23	overdag	5910	Kleine Mantelmeeuw								9
IJburg telgebied 23	overdag	5920	Zilvermeeuw	2	9	4	6	14	9	8	4
IJburg telgebied 23	overdag	6000	Grote Mantelmeeuw			1	3	2			
IJburg telgebied 24	overdag	70	Dodaars	22	20	39	28	27	12	3	
IJburg telgebied 24	overdag	90	Fuut	56	68	51	64	170	118	57	29
IJburg telgebied 24	overdag	110	Kuifduiker					1	1		
IJburg telgebied 24	overdag	120	Geoorde Fuut					1		1	
IJburg telgebied 24	overdag	720	Aalscholver	11	27	13	25	26	18	12	7
IJburg telgebied 24	overdag	1210	Grote Zilverreiger		2	1	2			1	
IJburg telgebied 24	overdag	1220	Blauwe Reiger	3	7	3	1	3	4	1	2
IJburg telgebied 24	overdag	1520	Knobbelzwaan	2	1	2			2		
IJburg telgebied 24	overdag	1610	Grauwe Gans		10			17	9	8	16
IJburg telgebied 24	overdag	1790	Smient	15		15	3	18			
IJburg telgebied 24	overdag	1820	Krakeend	60	45	20	24	26	48	25	16
IJburg telgebied 24	overdag	1840	Wintertaling	8	10		8	5	3		
IJburg telgebied 24	overdag	1860	Wilde Eend	33	65	77	36	46	19	33	15
IJburg telgebied 24	overdag	1960	Krooneend	4	6	1	2				3
IJburg telgebied 24	overdag	1980	Tafeleend	215	64	135	176	130	88	65	11
IJburg telgebied 24	overdag	2030	Kuifeend	65	170	160	98	103	129	76	17
IJburg telgebied 24	overdag	2180	Brilduiker			1	4	9	4		
IJburg telgebied 24	overdag	2200	Nonnetje					4			
IJburg telgebied 24	overdag	2230	Grote Zaagbek			3	6	2	2		
IJburg telgebied 24	overdag	2250	Rosse Stekelstaart	1							
IJburg telgebied 24	overdag	3200	Slechtvalk	1							
IJburg telgebied 24	overdag	4070	Waterral	1	2	1					
IJburg telgebied 24	overdag	4240	Waterhoen		2	2	1		1		2
IJburg telgebied 24	overdag	4290	Meerkoet	440	450	475	430	420	270	162	48
IJburg telgebied 24	overdag	5190	Watersnip	11	1						
IJburg telgebied 24	overdag	5820	Kokmeeuw	15	5	24	16	17	14	29	10
IJburg telgebied 24	overdag	5900	Stormmeeuw	5		16	1	10	8	6	
IJburg telgebied 24	overdag	5910	Kleine Mantelmeeuw								2
IJburg telgebied 24	overdag	5920	Zilvermeeuw	5	3	11	10	12	18	9	8
IJburg telgebied 24	overdag	6000	Grote Mantelmeeuw	2		1	1				
IJburg telgebied 24	overdag	8310	IJsvogel	2	1		1	1			
IJburg telgebied 25	overdag	70	Dodaars	10		4	8	10	6	2	
IJburg telgebied 25	overdag	90	Fuut	35	43	30	32	27	22	18	11

Gebied	Tijd	Nr	Soort	sep	okt	nov	dec	jan	feb	mrt	Apr
IJburg telgebied 25	overdag	720	Aalscholver	5	10	1	4	2	1		2
IJburg telgebied 25	overdag	1210	Grote Zilverreiger		1	1					
IJburg telgebied 25	overdag	1220	Blauwe Reiger	1	6	1	2			1	
IJburg telgebied 25	overdag	1610	Grauwe Gans	2			9		11	3	1
IJburg telgebied 25	overdag	1790	Smient		2		7				
IJburg telgebied 25	overdag	1820	Krakeend	20	15	7	7	4	5	2	4
IJburg telgebied 25	overdag	1840	Wintertaling		3						
IJburg telgebied 25	overdag	1860	Wilde Eend	15	26	25	34	33	14	4	5
IJburg telgebied 25	overdag	1980	Tafeleend	30	38	10	3			4	
IJburg telgebied 25	overdag	2030	Kuifeend	60	60	26	11	17	14	8	3
IJburg telgebied 25	overdag	2180	Brilduiker			8	18	12	4		
IJburg telgebied 25	overdag	2200	Nonnetje				3	5	1		
IJburg telgebied 25	overdag	2210	Middelste Zaagbek		1	3		2			
IJburg telgebied 25	overdag	2230	Grote Zaagbek			5	12	10	2		
IJburg telgebied 25	overdag	3010	Visarend	1							
IJburg telgebied 25	overdag	4070	Waterral		1		1				
IJburg telgebied 25	overdag	4290	Meerkoet	240	302	250	270	120	81	32	18
IJburg telgebied 25	overdag	5820	Kokmeeuw	30	15	37	21	20	13	15	5
IJburg telgebied 25	overdag	5900	Stormmeeuw	18	10	22	13	14	7	3	1
IJburg telgebied 25	overdag	5910	Kleine Mantelmeeuw								1
IJburg telgebied 25	overdag	5920	Zilvermeeuw	1	5	3	8	4	2	5	3
IJburg telgebied 25	overdag	6000	Grote Mantelmeeuw	1	2	1		2	1		
IJburg telgebied 26	overdag	70	Dodaars			1	2				
IJburg telgebied 26	overdag	90	Fuut	41	63	85	44	124	70	24	9
IJburg telgebied 26	overdag	720	Aalscholver	48	25	30	6	13	19	12	8
IJburg telgebied 26	overdag	1610	Grauwe Gans	36				4	5	5	
IJburg telgebied 26	overdag	1700	Nijlgans	2					2	5	3
IJburg telgebied 26	overdag	1820	Krakeend	47	27	10	6	3	4		
IJburg telgebied 26	overdag	1860	Wilde Eend	80	55	76	25	45	13	10	
IJburg telgebied 26	overdag	1980	Tafeleend	1	16	20	43	35	24	4	
IJburg telgebied 26	overdag	2030	Kuifeend	15	38	50	220	110	70	23	11
IJburg telgebied 26	overdag	2180	Brilduiker				7	2	3		
IJburg telgebied 26	overdag	2200	Nonnetje					1			
IJburg telgebied 26	overdag	2230	Grote Zaagbek				1	4	1		
IJburg telgebied 26	overdag	4290	Meerkoet	120	680	1620	1730	1220	790	111	30
IJburg telgebied 26	overdag	4500	Scholekster							4	10
IJburg telgebied 26	overdag	5820	Kokmeeuw	65	50	14	45	24	24	5	9
IJburg telgebied 26	overdag	5900	Stormmeeuw	45	35	13	17	20	14	6	
IJburg telgebied 26	overdag	5910	Kleine Mantelmeeuw	10							10
IJburg telgebied 26	overdag	5920	Zilvermeeuw	18	39	2	14	3	7	5	5
IJburg telgebied 26	overdag	6000	Grote Mantelmeeuw	3		2		1	3		
IJburg telgebied 27	overdag	90	Fuut	35	97	21	18	76	60	27	47
IJburg telgebied 27	overdag	720	Aalscholver	45	54	77	16	87	193	230	54
IJburg telgebied 27	overdag	1210	Grote Zilverreiger	2	6	1				1	
IJburg telgebied 27	overdag	1220	Blauwe Reiger	3	14	4	2	2	1	5	5
IJburg telgebied 27	overdag	1440	Lepelaar		1					4	57
IJburg telgebied 27	overdag	1520	Knobbelzwaan	43	21					5	
IJburg telgebied 27	overdag	1590	Kolgars			2		47			
IJburg telgebied 27	overdag	1610	Grauwe Gans	65	185	40	8	187	134	230	240
IJburg telgebied 27	overdag	1670	Brandgans	12	30			4	52	35	558
IJburg telgebied 27	overdag	1700	Nijlgans	5	9	2			8	7	10
IJburg telgebied 27	overdag	1730	Bergeend		6	5	35	6	34	46	22
IJburg telgebied 27	overdag	1790	Smient	350		60	13	20			3
IJburg telgebied 27	overdag	1820	Krakeend	85	8	7	3	3	20	23	6
IJburg telgebied 27	overdag	1840	Wintertaling	60	4	75	135	35	69	96	35
IJburg telgebied 27	overdag	1860	Wilde Eend	40	16	50	17	45	52	25	24
IJburg telgebied 27	overdag	1890	Pijlstaart	6					5	13	
IJburg telgebied 27	overdag	1940	Slobeend	17		2				20	45
IJburg telgebied 27	overdag	1960	Krooneend							4	7
IJburg telgebied 27	overdag	1980	Tafeleend	8				13	2	7	
IJburg telgebied 27	overdag	2030	Kuifeend	25	29	36	45	45	10	34	26
IJburg telgebied 27	overdag	2200	Nonnetje					3	3		

Gebied	Tijd	Nr	Soort	sep	okt	nov	dec	jan	feb	mrt	Apr
IJburg telgebied 27	overdag	2230	Grote Zaagbek					4	2		
IJburg telgebied 27	overdag	3200	Slechtvalk			1					
IJburg telgebied 27	overdag	4290	Meerkoet	730	310	308	46	158	87	42	21
IJburg telgebied 27	overdag	4500	Scholekster						19	23	22
IJburg telgebied 27	overdag	4560	Kluut							6	4
IJburg telgebied 27	overdag	4700	Bontbekplevier							5	
IJburg telgebied 27	overdag	4930	Kievit	35	540	690	50		20	55	10
IJburg telgebied 27	overdag	5120	Bonte Strandloper	6	10					9	
IJburg telgebied 27	overdag	5170	Kemphaan			3					6
IJburg telgebied 27	overdag	5190	Watersnip	25	8	1				17	
IJburg telgebied 27	overdag	5320	Grutto						2	230	50
IJburg telgebied 27	overdag	5410	Wulp		41	35					6
IJburg telgebied 27	overdag	5460	Tureluur							8	36
IJburg telgebied 27	overdag	5750	Zwartkopmeeuw							6	7
IJburg telgebied 27	overdag	5820	Kokmeeuw	10	80	86	35	100	260	330	65
IJburg telgebied 27	overdag	5900	Stormmeeuw	7	46	25	4	43	35	64	5
IJburg telgebied 27	overdag	5910	Kleine Mantelmeeuw	4	6	4			5	450	1440
IJburg telgebied 27	overdag	5920	Zilvermeeuw	12	55	36	16	98	240	680	790
IJburg telgebied 27	overdag	5925	Pontische Meeuw			1		2			
IJburg telgebied 27	overdag	6000	Grote Mantelmeeuw	8	10	8	3	14	20	13	4
IJburg telgebied 27	overdag	6060	Reuzenstern	6							







In opdracht van:

**X Gemeente**  
**X Amsterdam**  
**X**

Sovon Vogelonderzoek Nederland

Postbus 6521  
6503 GA Nijmegen  
Toernooiveld 1  
6525 ED Nijmegen  
T (024) 7 410 410

E [info@sovon.nl](mailto:info@sovon.nl)  
I [www.sovon.nl](http://www.sovon.nl)

