

PROTOCOL MERELNESTEN



De broedperiode van merel loopt van doorgaans maart tot en met juli.
U kunt de hele broedperiode merelnesten melden.

Om deel te nemen aan het onderzoek vragen we u om eerst

1. Een waarnemerscode aan te vragen op:

<https://portal.sovon.nl/user/newuser>

2. Als je bent ingelogd ga je naar <http://portal.sovon.nl/user/profiel> en druk dan rechtsonder bij "Nestkaart" op "Registratie bewijs aanvragen".

Nest gevonden?

Maak een foto of notitie (bijvoorbeeld op een luchtfoto) van de exacte locatie van het nest. Gebruik GEEN markeringen bij het nest, dat kan namelijk roofdieren aantrekken.

Voer de gegevens in via de app AviNest en upload de gegevens:

<https://play.google.com/store/apps/details?id=nl.avinest&hl=nl>

Voor specifieke vragen over het gedrag van merels, het melden van dode merels, of andere niet onderzoeksgelateerde vragen neem dan contact op met

Vogelbescherming

of

Sovon



NEDERLANDS
INSTITUUT
VOOR ECOLOGIE
(NIOO-KNAW)

PROTOCOL MERELNESTEN



Hoe vind ik een nest?

- Let op bewegingen van het vrouwtje. Het zoeken en in de snavel nemen van takjes, bladeren of ander plantmateriaal is een goede indicatie van nestbouw.
- Alarmroep ('tjoek', ratel en een ijl hoog 'sieu') van één van de adulten kan ook duiden op een nest.
- Let ook op vluchten in een rechte lijn richting struiken. Dit kunnen voedselvluchten zijn die duiden op een nest. Vaak is dan voedsel in de snavel te zien.
- Merels broeden veelal in dichte struiken, heggen, en in de takvork van bomen, tot enkele meters hoogte. Let daarom vooral op bewegingen van merels in dichte vegetatie. Daarnaast broeden merels ook geregeld op de grond of tegen gebouwen aan.

Nestbezoeken/controles

Voer géén controle uit:

1. In de vroege ochtend (eerste uur na zonsopkomst)
2. Bij slecht weer (koude, regen, mist)
3. In de schemering of nacht
4. Tijdens de nestbouw
5. Als de jongen bijna uitvliegen



- Ga altijd voorzichtig te werk tijdens een bezoek en probeer het bezoek zo kort mogelijk te houden, zodat de verstoring minimaal is.
- Zorg ervoor dat na elke controle het nest weer goed verborgen is, door de takken en bladeren weer terug te buigen. Hiermee voorkom je dat het nest beter zichtbaar wordt.
- Probeer de vogel nooit van het nest te verjagen, maar loop rustig naar het nest en laat de vogel rustig van het nest weggaan, om schade aan de eieren of jongen te voorkomen. Wanneer de vogel lang op het nest blijft zitten, stel dan het bezoek uit tot de volgende dag.
- Loop niet in een rechte lijn naar het nest, maar probeer langs het nest te lopen, zodat er geen spoor naar het nest leidt. Buig hogere vegetatie terug na het bezoek.
- Raak de eieren of jongen liever niet aan tenzij het nodig is voor het onderzoek.
- Let goed op kraaien/eksters tijdens het bezoek. Deze vogels letten op jouw bewegingen die mogelijk leiden naar het nest. Probeer daarom het bezoek uit te stellen als je merkt dat er een oplettende kraai/ekster meekijkt.
- Let bij het zoeken van merelnesten in struiken goed op verstoring van andere broedende vogels. Rustig met een tak in een struik ritselen geeft vogels de tijd om op te vliegen.

PROTOCOL MERELNESTEN



Nest bezoeken/controles

Noteer per bezoek de datum van het bezoek, de locatie, het aantal eieren/nestjongen, en bij nestjongen ook de leeftijd van de jongen. Dit kun je zowel op papier noteren of direct invoeren in de app AviNest. Voor details over het gebruik van AviNest, zie Handleiding AviNest op de volgende pagina.

Eileg-fase

- Voer éénmaal per week een controle van het nest uit en tel daarbij het aantal eieren in het nest. Probeer het nest daarbij zo min mogelijk te verstoren. Het aantal eieren wordt ingevuld in de app AviNest in het tabblad "Bezoeken".

Nestjongen-fase

- Het nest wordt tijdens de jongenfase tweemaal gecontroleerd en genoteerd in de app AviNest in het tabblad "**Bezoeken**".
 1. Bij de eerste controle maak je een inschatting van de leeftijd op basis van de leeftijdskaart nestjongen Merel. Probeer dit bezoek zo kort mogelijk na uitkomen in te plannen (eieren komen uit na ongeveer 13 dagen). Voer de geschatte leeftijd van de nestjongen in bij "Leeftijd" in de app AviNest.
 2. Het tweede bezoek plan je op de 8/9e dag na uitkomen. De geschatte leeftijd tijdens het eerste bezoek in de jongenfase is dus bepalend voor het moment waarop het tweede bezoek zal plaatsvinden.

Nacontrole na uitvliegen

- Eén week na het bezoek van de onderzoeker controleer je, **voorzichtig**, het nest nogmaals om te zien of alle kuikens zijn uitgevlogen. Eventuele dode kuikens worden genoteerd in AviNest in het tabblad "**Bezoeken**". Wanneer de nestjongen toch nog aanwezig zijn in het nest bij het bezoek, ga dan zo snel mogelijk weg om te voorkomen dat de nestjongen vroegtijdig het nest verlaten en kom enkele dagen later terug.

Predatie van het nest

- Wanneer je ziet dat het nest wordt leeggehaald door een roofdier (kraai/ekster/kat etc.), dan kun je dat direct in AviNest zetten bij een nestbezoek. Specificeer dan hoeveel eieren of jongen er nog in leven zijn. Geef dan bij opmerkingen in het tabblad "**Bezoeken**" aan dat het nest verloren is door predatie en geef het roofdier aan dat het nest heeft leeggeroofd. **Doe dit alleen als je hebt gezien dat een roofdier het nest leeg rooft!** Een leefgeroofd nest kenmerkt zich vaak door overblijvende kapotte eieren of bloedrestanten in het nest.

PROTOCOL MERELNESTEN



Handleiding AviNest

Stappenplan AviNest

AviNest is te downloaden in de app-store van Android:

<https://play.google.com/store/apps/details?id=nl.avinest&hl=nl>

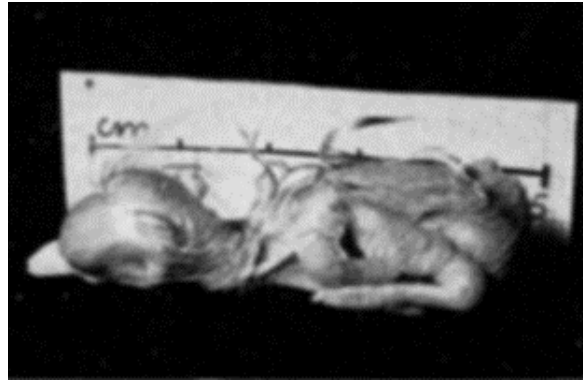


1. Druk in het hoofdmenu op het plusje rechts onderin het beeldscherm. Selecteer vervolgens in het tabblad "Kaart" de exacte locatie van het nest.
2. Ga naar het tabblad "Nest+Legsel" en geef het nest een herkenbare naam, zodat het nest later geselecteerd kan worden bij vervolfbezoeken. Mocht u meerdere nesten monitoren, geef dan de nesten individueel herkenbare namen, zodat het duidelijk is welk nest bij welke naam hoort.
3. Selecteer het **habitat**.
4. Selecteer bij soort "**Merel**" en vul zover mogelijk aan.
5. Ga naar tabblad "**Bezoeken**" en druk op het omcirkelde plusje om een nieuw bezoek aan te maken.
6. Selecteer de datum van het bezoek.
7. Vul het aantal eieren en/of nestjongen in.
8. Vul zover mogelijk verder aan.
9. Wanneer de nestjongen zijn uitgevlogen selecteer dan ook het "**Resultaat**" bij het bezoek
 - a. Wanneer alle jongen zijn uitgevlogen selecteer dan bij "**Resultaat**" de optie "**succesvol; geen eieren/dode jongen achtergebleven**".
 - b. Indien niet alle jongen zijn uitgevlogen en er dode eieren en/of jongen zijn achtergebleven selecteer dan bij "**Resultaat**" de optie "**succesvol; eieren/dode jongen achtergebleven**" en vul het aantal dode kuikens of eieren in. Een nest waarbij de jongen succesvol zijn uitgevlogen kenmerkt zich door een onbeschadigd nest met de aanwezigheid van poepjes in het nest en mogelijk ook schilfers van de bloedspeulen (buisvormige beschermlaag van de veren).
 - c. Wanneer het nest door een roofdier is leeggehaald vul dan bij "**Opm. Bezoek**" "**predatie**" in en geef het roofdier. **Vul dit alleen in wanneer je het roofdier hebt gezien bij het nest met eieren of jongen in zijn snavel of bek.**
10. Wanneer het laatste nestbezoek is afgerond en er geen bezoeken meer worden gebracht, ga dan naar het tabblad "**Nest+Legsel**" en klik helemaal onderaan het schuifje "**Geen bezoeken meer voor dit legsel (klaar)**" naar rechts. Vul vervolgens het "**broedsucces**" in en vul verder aan.

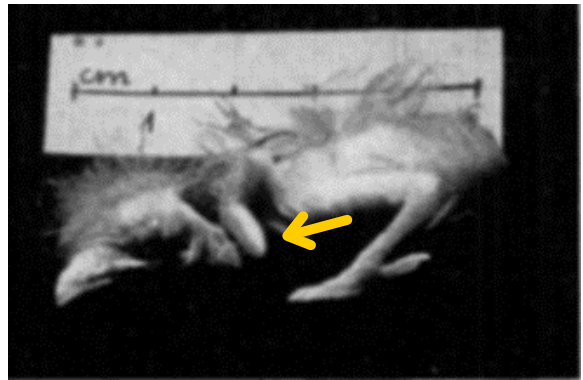
Voor meer informatie zie ook

<https://www.sovon.nl/nl/publicaties/handleiding-avinest-0>

Leeftijdskaart nestjongen Merel



0 dagen - Rode huid en donsveren op de kop, de wervelkolom en vleugels. Code N0.



1 dag - Lichtere huid. Vleugelpunt stomp. Code N1.



2 dagen - Grijs waas op vleugels. Lichte aanzet tot veerpuntjes op de vleugels zichtbaar. Code N2.

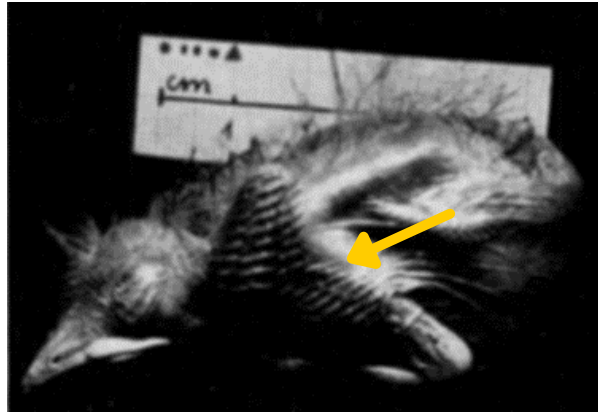


3 dagen - Veerpuntjes op de vleugels duidelijk zichtbaar. Code N2.

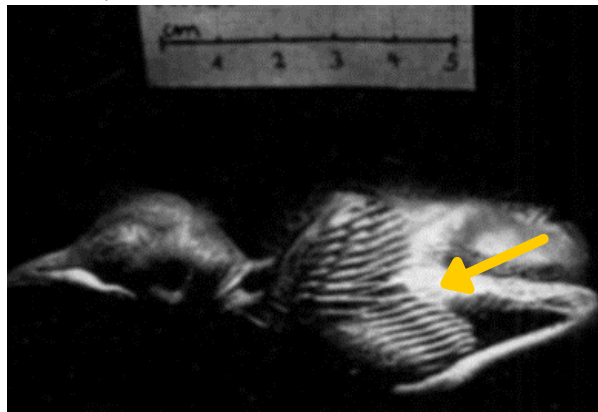
Leeftijdskaart nestjongen Merel



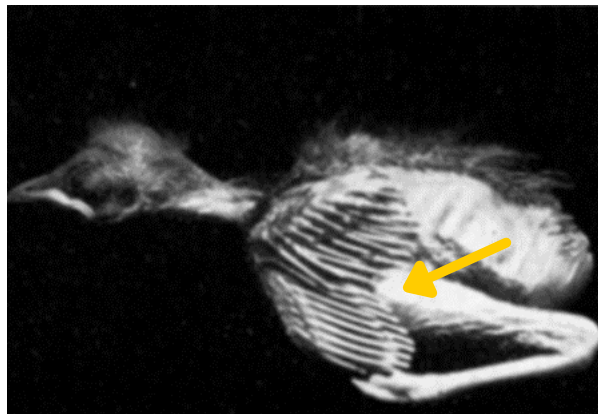
4 dagen - Ogen open. Afzonderlijke slagpennen zichtbaar in pinvormige bloedspool (grijs-blauwe buisvormige beschermhoes van de veren). Snavel donker, mondhoeken wit. Code N4.



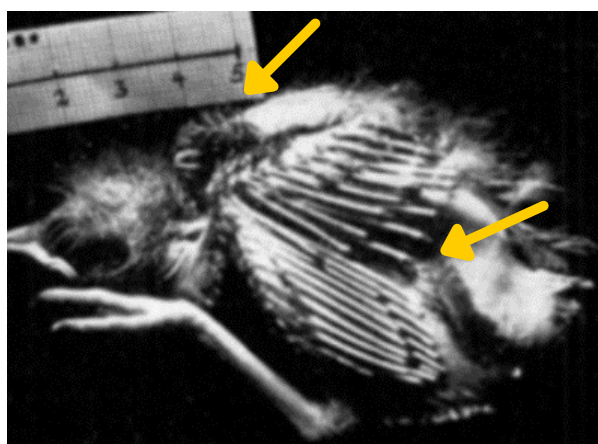
5 dagen - Slagpennen in zichtbaar in pinvormige bloedspool en puntjes van staartpennen zichtbaar. Code N4.



6 dagen - Veerbanen duidelijk zichtbaar. Let op veren in nek en kop. Code N4



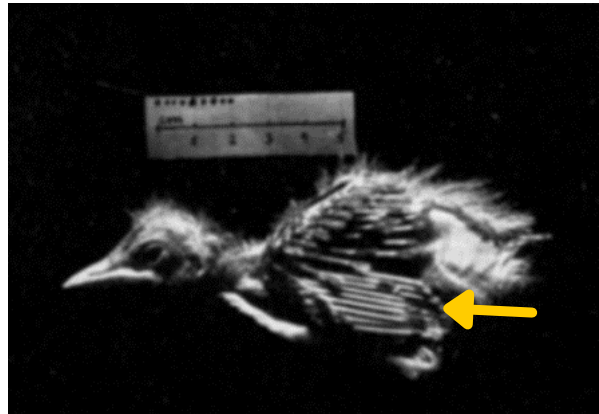
7 dagen - Veerbanen duidelijk zichtbaar en slagpennen deels uit bloedspoolen, zichtbaar als kleine penseeltjes. Let op veren in nek en kop. Code N5.



Leeftijdskaart nestjongen Merel



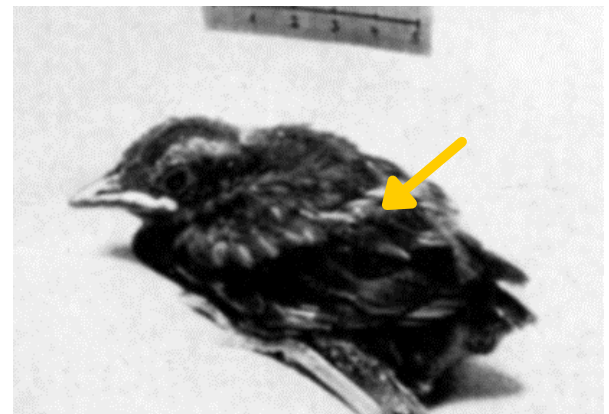
8 dagen - Grote dekveren uit bloedspoelen. Kale plekken op vleugels zichtbaar. Code N5.



9 dagen - Veergroei over het hele lichaam. Vleugeldekken reiken bijna tot aan de uit de bloedspoel stekende slagpennen. Veerbanen nog duidelijk zichtbaar. Code N5.



10 dagen - Vleugeldekken overdekken duidelijk de uit de bloedspoel stekende slagpennen. Veerbanen slecht zichtbaar door overgroei vleugeldekken. Code N6.



Leeftijdskaart nestjongen Merel



11 dagen - Slagpennen reiken tot aan de staart. Gele mondhoek trekt zich terug. Code N6.



12 dagen. Voer geen nestbezoek uit. De jongen kunnen namelijk vroegtijdig uit het nest worden verjaagd. Code N7.



13 dagen. Voer geen nestbezoek uit. De jongen kunnen namelijk vroegtijdig uit het nest worden verjaagd. Code N7.